

Prodej bytu 2+1, OV, Karlovy Vary, Stará Role, ul. Dvořákova



M&M reality holding, a.s.



Sleva!! Prodej bytu 2+1, 67 m², Karlovy Vary, ul. Dvořákova

ČÍSLO ZAKÁZKY: 875264 TYP ZAKÁZKY: prodej

LOKALITA: Karlovy Vary, Stará Role, Dvořákova

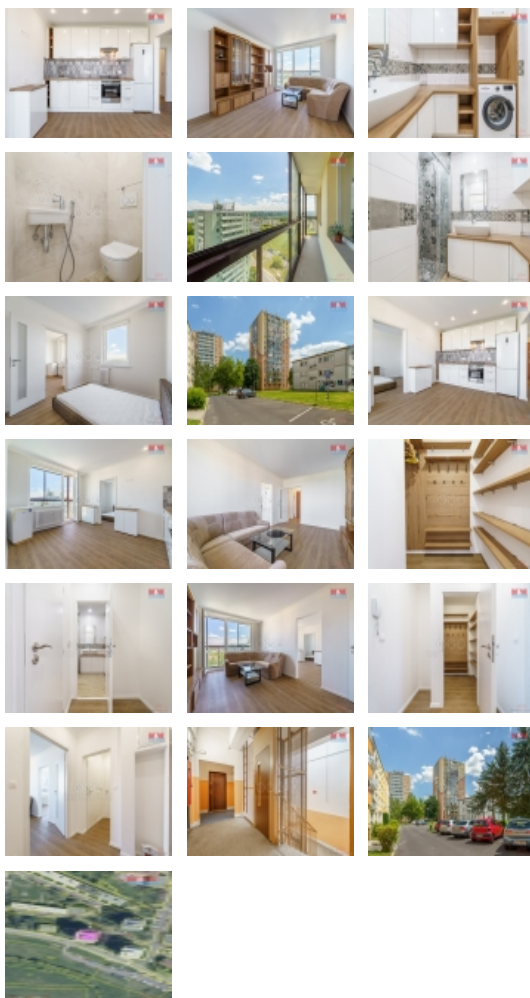
Sleva!! Prodej bytu 2+1, 67 m², Karlovy Vary, ul. Dvořákova

Nabízíme Vám byt po kompletní rekonstrukci o dispozici 2+1 ve 13. patře zatepleného, panelového domu v oblíbené lokalitě K. Varů ve Staré Roli. Dispozičně se byt skládá z prostorné kuchyně, ložnice a obývacího pokoje. Koupelna má podlahové vytápění a je oddělena zvlášť od toalety. K bytu náleží dva zasklené, propojené balkóny s krásným výhledem na město a vrcholky Krušných hor. Přestože k bytu náleží sklepní kóje, tak v bytě je k dispozici velká, prostorná šatna. Vzhledem k nízkým nákladům je byt vhodný také i na investici. Dům po kompletní revitalizaci je pečlivě spravován, jsou zde dva výtahy, jeden osobní a jeden nákladní. V domě je kamerový systém a vstup je na čip. Veškerá občanská vybavenost je v bezprostřední blízkosti domu. Parkování je přímo u domu. Dojezdová vzdálenost do lázeňského centra K. Varů je 10 minut. Neváhejte a domluvte si prohlídku ještě dnes. S financováním Vám rádi poradíme a pomůžeme v našem hypotečním centru.

CENA: (za nemovitost) **4 020 000,- Kč**

Informace o nemovitosti

Dispozice bytu	2+1
Číslo podlaží v domě	14
Počet podlaží objektu	14
Druh objektu	panelová
Stav objektu	velmi dobrý
Vlastnictví	osobní
Vybavení	výtah lodžie sklep



Prodej bytu 2+1, OV, Karlovy Vary, Stará Role, ul. Dvořákova

Nemovitost nabízí



M&M reality holding a. s.

Krakovská 1675/2
Praha - Nové Město
11000

Realitní makléř



Samcová Jana

Telefon: 296 399 006
info@mmreality.cz

Topení	Ústřední - dálkové vlak silnice MHD autobus
Doprava	
Elektřina	230 V
Voda	dálkový vodovod
Odpad	Městská kanalizace
Plyn	Zaveden
Občanská vybavenost	Škola Školka Zdravotnická zařízení Pošta Kompletní síť obchodů a služeb
Rok rekonstrukce	2023
Parkování	u domu (veřejné)
Ostatní	Výtah
Užitná plocha (m2)	67