



bidli

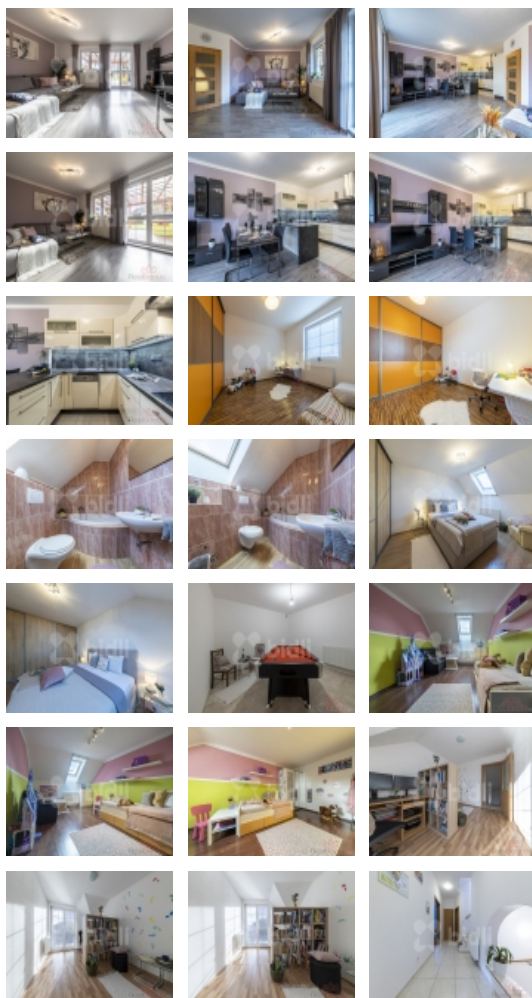


Prodej nízkoenergetického rodinného domu 278 m2, pozemek 291m2, Brandýs nad Labem, Praha-východ

ČÍSLO ZAKÁZKY: 204614 TYP ZAKÁZKY: prodej

LOKALITA: Brandýs nad Labem-Stará Boleslav, Brandýs nad Labem (okres Praha-východ), Viléma Plocka

Prodej nízkoenergetického rodinného domu 278 m2, pozemek 291m2, Brandýs nad Labem, Praha-východ



Nabízíme k prodeji velký řadový rodinný dům s užitnou plochou 278m2 a zahradou 193m2, který je umístěn v klidné části Brandýsa nad Labem, okres Praha - východ. Komplex řadových RD byl postaven v roce 2007 a předpokládá moderní úroveň bydlení ve vlastním domě se zahradou, a zároveň možnost zapojení do infrastruktury velkého města. Dispozice domu je 6+kk, má tři obytná patra a podkroví. Po vstupu do domu se ocitneme v předsíni, odkud se po schodech dostaneme do obytné části domu. V 1 patře se nachází velký obývací pokoj s prostorným kuchyňským koutem, který je vybaven kuchyňskou linkou s vestavěnými spotřebiči. Další pokoj s velkou vestavěnou skříní, sprchový kout a samostatné WC. Ve druhém patře se nachází velká ložnice s další velkou vestavěnou skříní, která dává možnost k odpočinku a relaxaci, ještě prostornější samostatný dětský pokoj, který dá vašemu dítěti možnost se cítit komfortně a samostatně, a také pracovna s balkonem. Ve stejném patře se nachází dále koupelna s vanou a WC. V zatepleném podkroví domu je možnost vybudovat další pokoj či využívat i nadále jako skladovací místnost. Pro parkování vašeho auta slouží nadstandardně prostorná garáž, která je umístěna v přízemí domu. V přízemí se také nachází další dvě místnosti, ve kterých si můžete zasportovat nebo si s přáteli zahrát kulečnick. Na zahradě domu, kam se dostaneme z obývacího pokoje, se nachází velká terasa s pergolou, kde můžete strávit příjemné okamžiky s rodinou či přáteli, a taky bazén, kde se můžete osvěžit v horký letní den. Velikost zahrady je 193 m2, jež dává možnost cítit se jako zahrádkář a zároveň je snadno udržovatelná. Vytápění domu zajišťuje plynový kotel a dům je napojený na obecní vodovod a kanalizaci. Královské město Brandýs nad Labem má veškerou občanskou vybavenost a spoustu kulturních památek. Podél řeky Labe se nachází známá cyklostezka. Do Prahy dorazíte autem za 15 minut a za 25 minut autobusem dojedete do metra Černý Most nebo Letňany. Krásné bydlení v perfektním městě. Voláte na 724120070.

Prodej řadového RD, 278 m2, Brandýs nad Labem-Stará Boleslav, Brandýs nad Labem (okres Praha-východ) - exkluzivně

Nemovitost nabízí



Bidli reality, a.s.

Jindřišská 889/17
Nové Město
110 00 Praha 1

Realitní makléř



Vítězslav Culka

Mobil: 774 110 007
info@bidli.cz

CENA: (za nemovitost) **13 900 000,- Kč**

Informace o nemovitosti

Počet podlaží objektu	4
Druh objektu	cihlová
Stav objektu	velmi dobrý
Energetická třída	B - Velmi úsporná
Vlastnictví	osobní
Vlastní pozemek (m2)	291
Umístění objektu	klidná část obce
Rok kolaudace	2007
Parkování	garáž
Počet míst k parkování	2
Zastavěná plocha (m2)	98
Plocha parcely (m2)	291
Užitná plocha (m2)	278
Plocha zahrady (m2)	193
Komunikace	asfaltová
Poloha objektu	řadový
K dispozici od	15.01.2025