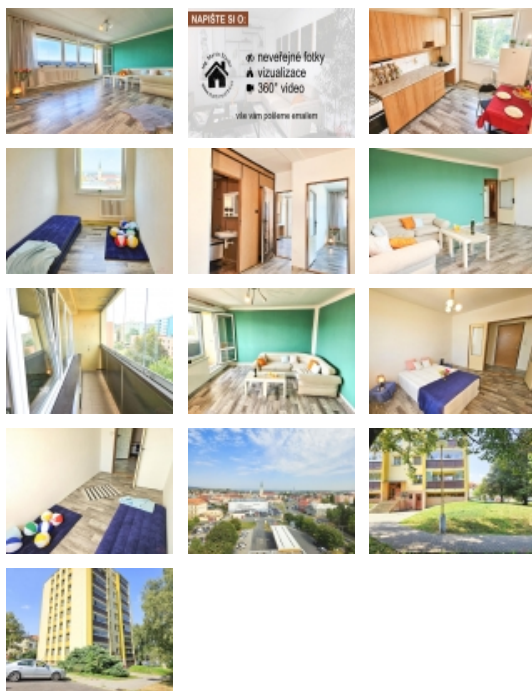


## Pronájem bytu 3+1, 66 m<sup>2</sup>, OV, Nový Jičín



**Nemovitost nabízí**

**Ing. Martin Ščerba**

Nerudova 6, Nový Jičín

### (N334) Pronájem bytu 3+1 s nádherným výhledem na město Nový Jičín

ČÍSLO ZAKÁZKY: 334 TYP ZAKÁZKY: pronájem

LOKALITA: Nový Jičín

#### (N334) Pronájem bytu 3+1 s nádherným výhledem na město Nový Jičín

(N334) Nabízíme k pronájmu byt o dispozici 3+1 s celkovou výměrou 66 m<sup>2</sup>, nacházející se v posledním patře panelového domu s výtahem. Byt se pyšní nádherným výhledem na celé město Nový Jičín a je obklopen zelení. Lokalita nabízí klidné bydlení, přesto se nachází téměř v centru města, což zajišťuje skvělou dostupnost ke všem potřebným službám. Byt je v původním stavu a jeho součástí je kuchyňská linka vybavená sporákem a lednicí s mrazákem.

Nájemné činí 14.000 Kč včetně energií, kauce je stanovena ve výši dvou měsíčních nájmů. Dále je nutné uhradit pojištění bytu a provizi realitní kanceláři. Pro více informací a domluvení prohlídky nás neváhejte kontaktovat!

**CENA:** (za měsíc) **14 000,- Kč**

### Informace o nemovitosti

Dispozice bytu	3+1
Číslo podlaží v domě	8
Počet podlaží objektu	8
Celková podlahová plocha (m <sup>2</sup> )	66
Druh objektu	panelová
Stav objektu	dobrý
Energetická třída	B - Velmi úsporná
Vlastnictví	osobní
Druh bytu	v panelovém domě
Počet podlaží pod zemí	1
Vybavení	lodžie
Umístění objektu	klidná část obce
Vybaveno	Částečně zařízeno
Topení	Ústřední - dálkové
Elektrina	230 V

Pronájem bytu 3+1, 66 m2, OV, Nový Jičín

**Realitní makléř**



**Ing. Ščerba Martin**

Mobil: +420 776 158 728

[info@martinscerba.cz](mailto:info@martinscerba.cz)

<b>Plyn</b>	Zaveden
<b>Připojení na internet</b>	Jiné
<b>Užitná plocha (m2)</b>	66
<b>Inženýrské sítě</b>	Vodovod Kanalizace Plyn Elektřina
<b>Druh stavby</b>	budova/y, hala/y
<b>Poloha objektu</b>	samostatný