

Prodej samostatného RD, 220 m², Jáchymov, Suchá (okres Karlovy Vary)



M&M reality holding, a.s.



Prodej rodinného domu, 220 m², Suchá u Jáchymova

ČÍSLO ZAKÁZKY: 881839 TYP ZAKÁZKY: prodej

LOKALITA:

Jáchymov, Suchá (okres Karlovy Vary), Suchá

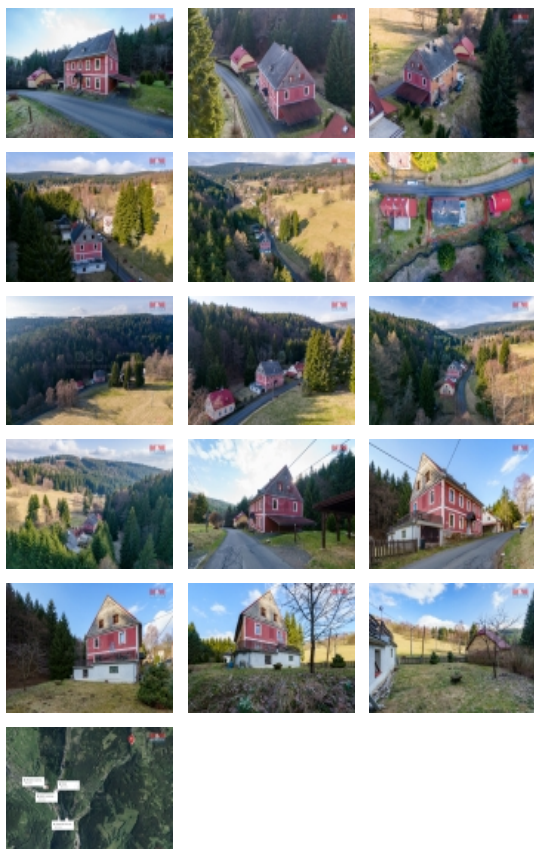
Prodej rodinného domu, 220 m², Suchá u Jáchymova

Holdujete zimním sportům nebo máte investiční záměr v blízkosti zimních oblastí? Pak mám pro Vás k prodeji rodinný dům v klidné a vyhledávané části obce Suchá u Jáchymova. Nemovitost s pozemkem velikosti 268 m² a užitnou plochou domu 220 m² (orientační), se rozkládá na dvě nadzemní a z 1/3 podzemní podlaží. Díky kamenné konstrukci nabízí dům pevné a kvalitní bydlení. Tento objekt představuje výjimečnou investiční příležitost, neboť umožňuje vybudování dvou samostatných bytových jednotek. V domě je započatá pokročilá rekonstrukce (elektřina, rozvody vody, podlahy, plastová okna). K vrchnímu patru vybudován vlastní vchod. Teplo zajišťují krbová kamna, elektrický kotel nebo kotel na tuhá paliva. Tento dům je ideální pro milovníky klidu, krásné přírody a zimních sportů, jelikož se nachází v blízkosti areálů pro zimní aktivity. V případě zájmu o unikátní bydlení nás neváhejte kontaktovat a domluvit si Vaši prohlídku. S případným financováním Vám pomůže naše finanční poradkyně.

CENA: (za nemovitost) **5 720 000,- Kč**

Informace o nemovitosti

Počet podlaží objektu	1
Druh objektu	cihlová
Stav objektu	dobrý
Vlastnictví	osobní
Vlastní pozemek (m ²)	268
Vybavení	balkon sklep zahrada



Prodej samostatného RD, 220 m², Jáchymov, Suchá (okres Karlovy Vary)

Nemovitost nabízí



M&M reality holding a. s.

Krakovská 1675/2
Praha - Nové Město
11000

Realitní makléř



Kraft Lukáš

Telefon: 296 399 006
info@mmreality.cz

Umístění objektu	klidná část obce
Topení	Lokální - tuhá paliva Lokální - elektrické
Doprava	silnice autobus
Elektrina	230 V
Odpad	Septik
Občanská vybavenost	Škola Školka Zdravotnická zařízení Pošta Kompletní síť obchodů a služeb
Parkování	u domu (veřejné)
Počet míst k parkování	2
Zdroj teplé vody	bojler
Ostatní	Plot Garáž
Užitná plocha (m²)	220
Inženýrské sítě	Vodovod
Poloha objektu	samostatný