

Prodej samostatného RD, 135 m2, Doksy (okres Česká Lípa)



## M&M reality holding, a.s.



### Prodej rodinného domu, 3+1, Doksy, ul. Lesní

ČÍSLO ZAKÁZKY: 877183      TYP ZAKÁZKY: prodej

LOKALITA: Doksy (okres Česká Lípa), Lesní

#### Prodej rodinného domu, 3+1, Doksy, ul. Lesní

Hledáte klidné a malebné místo pro svou rodinu? Nabízíme k prodeji rodinný dům v původním, ale velmi zachovalém stavu, který se nachází v malebném městečku Doksy, známém pro své nádherné okolí a blízkost Máchova jezera.

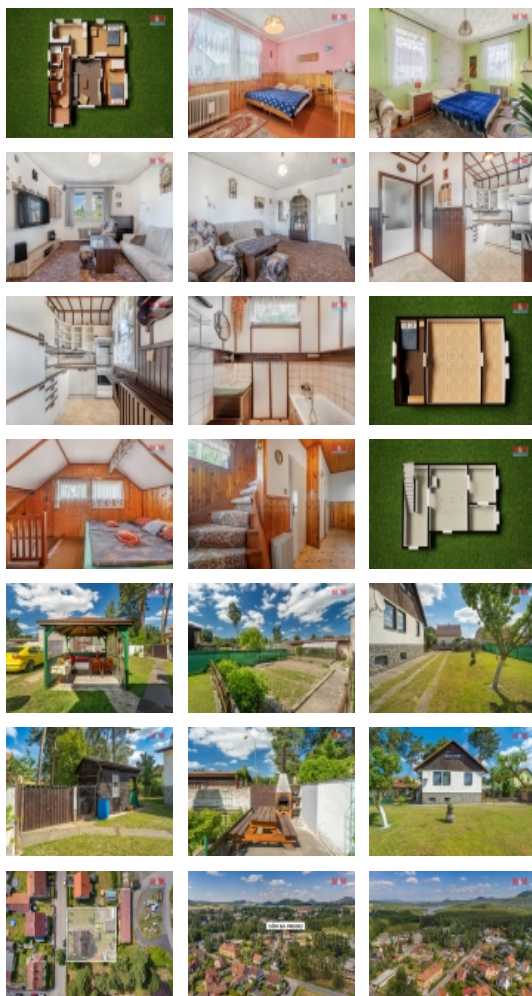
Dům je původní, ale velmi dobře zachovalý. Je zde sklep, který poskytuje dostatek úložného prostoru. Půda pro další potenciální rozšíření obytné plochy. Rozsáhlá zahrada o velikosti 678 m<sup>2</sup> nabízí dostatek prostoru pro relaxaci, zahradničení či dětské hry.

Dům je ideální volbou pro ty, kteří hledají klidné a prostorné bydlení v krásném přírodním prostředí s veškerou potřebnou infrastrukturou. Okolí nabízí široké možnosti pro rekreaci, procházky a cykloturistiku. Přijďte se přesvědčit o kouzlu tohoto místa a domova, který čeká právě na vás

**CENA:** (za nemovitost) **5 750 000,- Kč**

#### Informace o nemovitosti

Počet podlaží objektu	1
Druh objektu	smíšená
Stav objektu	dobrý
Vlastnictví	osobní
Vlastní pozemek (m2)	800
Vybavení	sklep zahrada
Umístění objektu	klidná část obce
Topení	Lokální - tuhá paliva
Doprava	vlak silnice autobus



Prodej samostatného RD, 135 m2, Doksy (okres Česká Lípa)

**Nemovitost nabízí**



**M&M reality holding a. s.**

Krakovská 1675/2  
Praha - Nové Město  
11000

**Realitní makléř**



**Breuerová Markéta**

Telefon: 296 399 006  
[info@mmreality.cz](mailto:info@mmreality.cz)

<b>Elektřina</b>	380 V
<b>Voda</b>	dálkový vodovod
<b>Odpad</b>	Městská kanalizace
<b>Plyn</b>	Zaveden
<b>Občanská vybavenost</b>	Škola Školka Zdravotnická zařízení Pošta Kompletní síť obchodů a služeb
<b>Rok rekonstrukce</b>	3
<b>Rok kolaudace</b>	1971
<b>Parkování</b>	u domu (veřejné)
<b>Počet míst k parkování</b>	4
<b>Zdroj teplé vody</b>	bojler
<b>Ostatní</b>	Plot Garáž
<b>Užitná plocha (m2)</b>	135
<b>Poloha objektu</b>	samostatný