

Prodej samostatného RD, 164 m², Praha 8



M&M reality holding, a.s.



Prodej rodinného domu, 164 m², Praha 8, ul. Na Kindlovce

ČÍSLO ZAKÁZKY: 844767 TYP ZAKÁZKY: prodej

LOKALITA: Praha 8, Na Kindlovce

Prodej rodinného domu, 164 m², Praha 8, ul. Na Kindlovce

Prodej dvougeneračního rodinného domu v Praze 8 v ulici Na Kindlovce.

Konstrukce domu je kombinovaná na parcele 1 707 m².

Budova je napojena na vodovod, kanalizaci a elektrickou síť.

Vytápění je řešeno pomocí elektrické energie, klimatizace, el. kotel a akumulční kamna.

Do prvního podlaží vcházíme přes terasu (15 m²) s posezením, do verandy a následně do předsíně. Dále se zde nachází dětský pokoj, kuchyně, koupelna a WC, obývací pokoj a ložnice. Ze zahrady přístupná dílna. Sklep (5,1 m²) a druhá dílna (9,4 m²).

V druhém podlaží je druhý byt se samostatným vstupem přes zimní zahradu, předsíň. Obývací pokoj s kuchyňským koutem, koupelnu a samostatným WC. Dále technická místnost, pokoj a ložnice. Dvě půdy, k ložnici náleží balkon (9,5 m²) a terasa (10,3 m²) přístupná z obývacího pokoje.

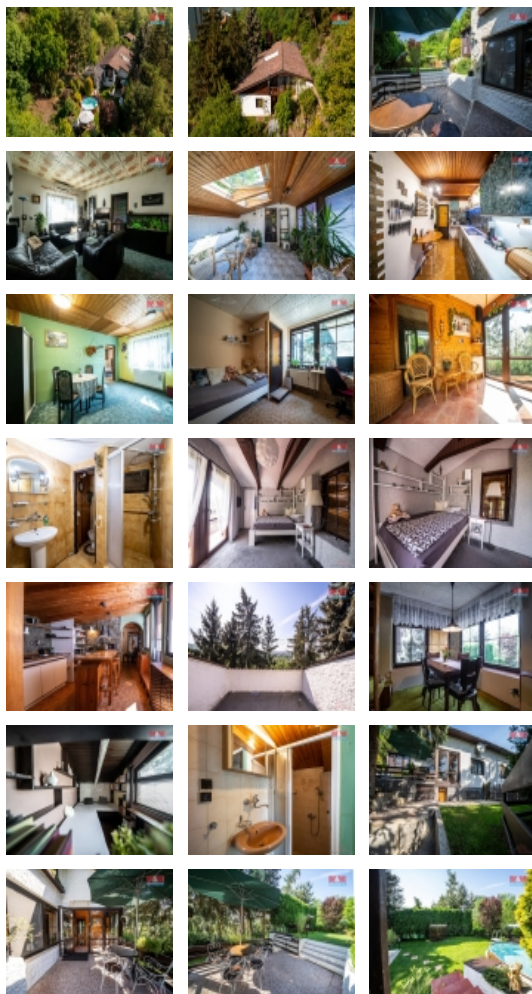
Pokud hledáte soukromí uprostřed zeleně v Praze Libní, je to ideální místo pro Vás.

Těším se na viděnou na prohlídce.

CENA: (za nemovitost) **15 900 000,- Kč**

Informace o nemovitosti

Počet podlaží objektu	2
Druh objektu	cihlová
Stav objektu	dobrý
Vlastnictví	osobní
Vlastní pozemek (m ²)	1707
Vybavení	sklep zahrada



Prodej samostatného RD, 164 m2, Praha 8

Nemovitost nabízí



M&M reality holding a. s.

Krakovská 1675/2
Praha - Nové Město
11000

Realitní makléř



Doležal Petr

Telefon: 296 399 006
info@mmreality.cz

Umístění objektu	klidná část obce
Telekomunikace	Internet
Topení	Lokální - elektrické Klimatizace
Doprava	silnice MHD
Elektřina	230 V
Voda	dálkový vodovod
Odpad	Městská kanalizace
Občanská vybavenost	Škola Školka Zdravotnická zařízení Pošta Kompletní síť obchodů a služeb
Parkování	u domu (veřejné)
Zdroj teplé vody	bojler
Ostatní	Plot
Užitná plocha (m2)	164
Inženýrské sítě	Vodovod Kanalizace Elektřina
Poloha objektu	samostatný