

Prodej hotelu, Blažejov, Malý Ratmírov (okres Jindřichův Hradec)



M&M reality holding, a.s.



Prodej hotelu, penzionu, 300 m², Malý Ratmírov

ČÍSLO ZAKÁZKY: 878353 TYP ZAKÁZKY: prodej

LOKALITA: Blažejov, Malý Ratmírov (okres Jindřichův Hradec)

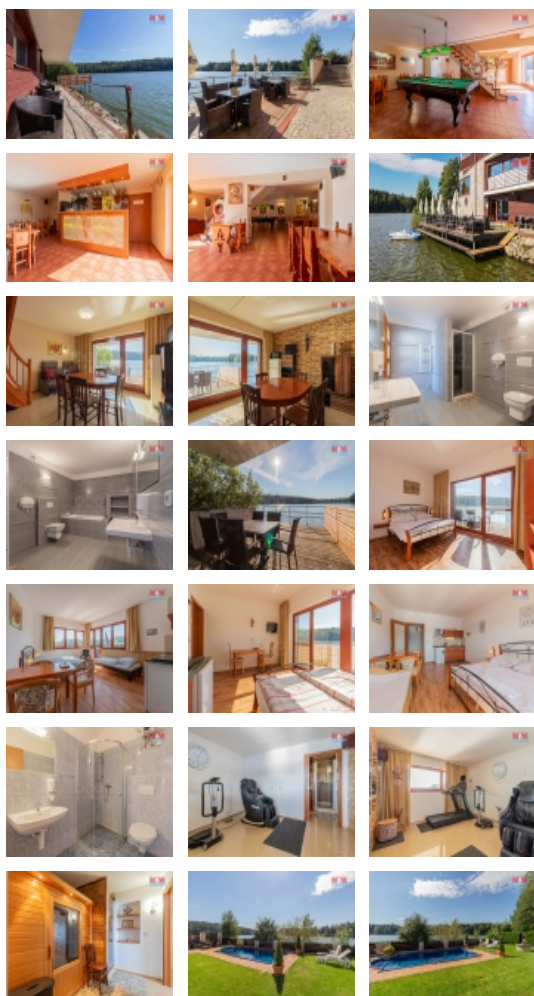
Prodej hotelu, penzionu, 300 m², Malý Ratmírov

Prodej penzionu na břehu Ratmírovského rybníka. V objektu se nachází 9 apartmánů, každý s vlastním sociálním zařízením a kuchyňskou linkou. Budova je tvořena 3-mi podlažími. V suterénu se nachází vinárna s kuchyní a možností posezení na vlastním mole a výhledem na rybník - barový pult je obložen Iránským Onyxem, Wellness, které se skládá z infrasauny, parního boxu a relaxační místnosti s masážním křeslem. V přízemí je umístěn patrový apartmán s vlastním molem a výhledem na rybník. V 2. nadzemním podlaží se nachází společenská místnost a 3 apartmány o dispozici 1+kk a každý s vlastní lodží a výhledem na rybník. Ve 3. nadzemním podlaží je 5 apartmánů o dispozici 1+kk. Všechny apartmány mají vlastní měřiče el. energie. Apartmány jsou vytápěny el. přímotopy a chodby mají podlahové topení. Zdrojem vody jsou vlastní studny a odpad řešen vlastní ČOV. Pro návštěvníky je připraven venkovní bazén a úschovna kol.

CENA: (za nemovitost) **19 500 000,- Kč**

Informace o nemovitosti

Číslo podlaží v domě	1
Počet podlaží objektu	2
Druh objektu	cihlová
Stav objektu	velmi dobrý
Vlastnictví	osobní
Vlastní pozemek (m ²)	609
Umístění objektu	polosamota
Vybaveno	Nezařizeno



Prodej hotelu, Blažejov, Malý Ratmírov (okres Jindřichův Hradec)

Nemovitost nabízí



M&M reality holding a. s.

Krakovská 1675/2
Praha - Nové Město
11000

Realitní makléř



Janků Jan

Telefon: 296 399 006
info@mmreality.cz

Topení	Lokální - elektrické
Doprava	silnice
Elektřina	230 V 380 V
Odpad	ČOV pro celý objekt
Občanská vybavenost	Škola Školka Zdravotnická zařízení Pošta Kompletní síť obchodů a služeb Kulturní zařízení
Parkování	venkovní stání
Zdroj teplé vody	bojler
Ostatní	Plot
Užitná plocha (m2)	300
Počet bytů - celkem	9
Typ zařízení	Hotel