

Prodej blokového RD, 100 m<sup>2</sup>, Vamberk (okres Rychnov nad Kněžnou)



## M&M reality holding, a.s.



### Prodej rodinného domu, 198 m<sup>2</sup>, Vamberk, ul. Palackého

ČÍSLO ZAKÁZKY: 878749 TYP ZAKÁZKY: prodej

LOKALITA: Vamberk (okres Rychnov nad Kněžnou), Palackého

#### Prodej rodinného domu, 198 m<sup>2</sup>, Vamberk, ul. Palackého

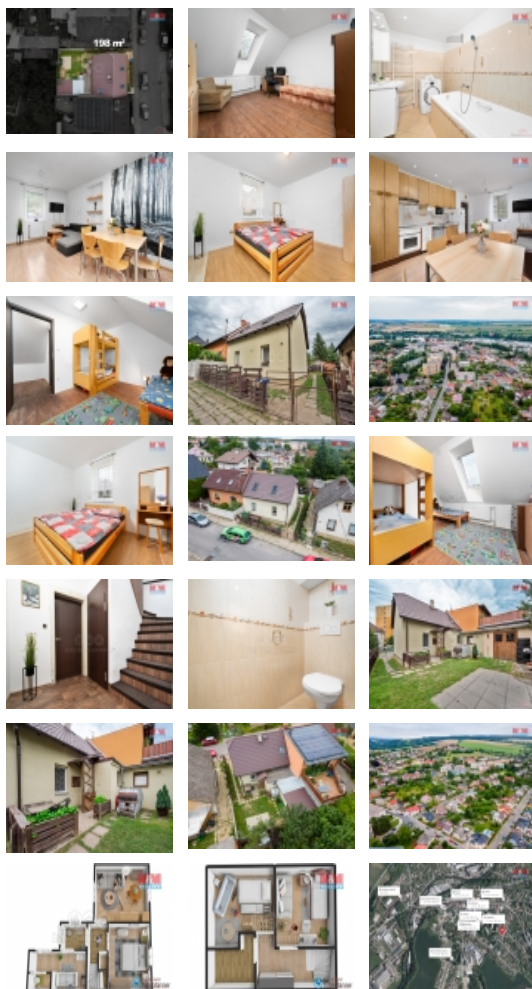
Hledáte pro svou rodinu útulný dům, který se nachází pár minut pěšky od centra? Rodinný dům se zahrádkou ve Vamberku? Máme tady pro Vás novinku, jedná se o zděný rodinný dům na ulici Palackého. Dispozice 1. NP: vstupní chodba, kuchyň s obývacím pokojem, ložnice, koupelna, WC a podschodišťový prostor.

Dispozice 2. NP: 2 podkrovní místnosti a šatna. Vytápění a ohřev vody zajišťuje plynový kotel, v koupelně je podlahové topení. Dům je napojen na veřejný vodovod a kanalizaci. Náleží k němu přistavěná dílna a udržovaná zahrada. Pozemek je celý oplocen. Dům prošel rekonstrukcí a je ihned k nastěhování. Pokud Vás tato novinka zaujala, neváhejte si zavolat pro více informací a domluvit si termín prohlídky. S financováním Vám může pomoci naše hypocentrum. Budeme se na Vás těšit na prohlídce.

CENA: (za nemovitost) **3 575 000,- Kč**

#### Informace o nemovitosti

Počet podlaží objektu	2
Druh objektu	cihlová
Stav objektu	dobrý
Vlastnictví	osobní
Vlastní pozemek (m <sup>2</sup> )	198
Umístění objektu	klidná část obce
Telekomunikace	Internet
Topení	Lokální - plynové Ústřední - dálkové
Doprava	vlak silnice MHD autobus



Prodej blokového RD, 100 m2, Vamberk (okres Rychnov nad Kněžnou)

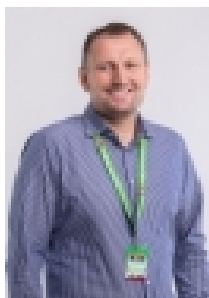
**Nemovitost nabízí**



**M&M reality holding a. s.**

Krakovská 1675/2  
Praha - Nové Město  
11000

**Realitní makléř**



**Vídenský Daniel**

Telefon: 296 399 006  
[info@mmreality.cz](mailto:info@mmreality.cz)

<b>Elektřina</b>	230 V
<b>Voda</b>	dálkový vodovod
<b>Odpad</b>	Městská kanalizace
<b>Plyn</b>	Zaveden
<b>Občanská vybavenost</b>	Škola Školka Zdravotnická zařízení Pošta Kompletní síť obchodů a služeb
<b>Rok rekonstrukce</b>	2020
<b>Parkování</b>	u domu (veřejné)
<b>Počet míst k parkování</b>	2
<b>Zdroj teplé vody</b>	kotel
<b>Ostatní</b>	Plot
<b>Užitná plocha (m2)</b>	100
<b>Inženýrské sítě</b>	Vodovod Kanalizace Plyn
<b>Poloha objektu</b>	v bloku