

Prodej samostatného RD, 180 m<sup>2</sup>, Český Těšín (okres Karviná)



**M&M reality holding, a.s.**



## Prodej rodinného domu, 180 m<sup>2</sup>, Český Těšín, ul. Kostelní

ČÍSLO ZAKÁZKY: 879565 TYP ZAKÁZKY: prodej

LOKALITA: Český Těšín (okres Karviná), Kostelní

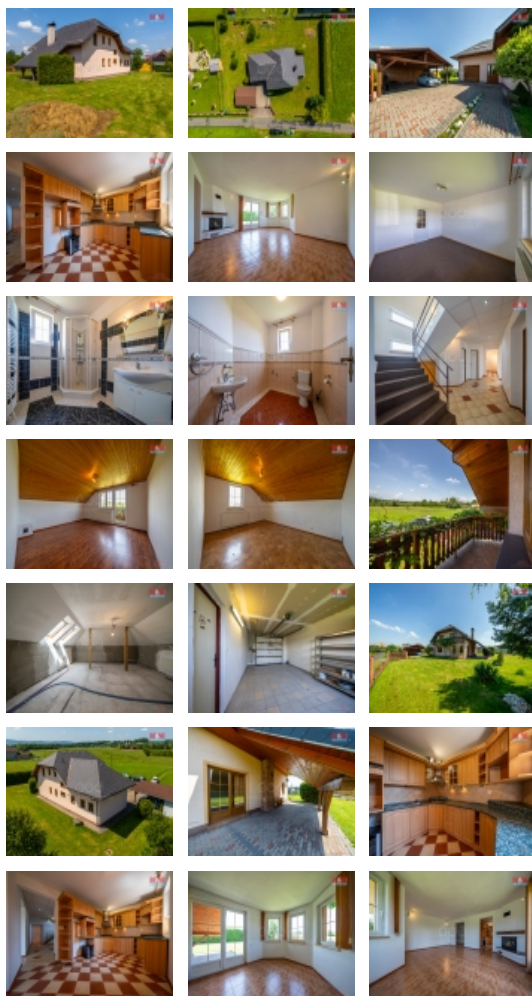
### Prodej rodinného domu, 180 m<sup>2</sup>, Český Těšín, ul. Kostelní

Nabízíme vám dům, který je ideální volbou pro vícečetné rodiny hledající klidné bydlení s výbornou dostupností do města. Nachází se na okraji Českého Těšína. Dům je starý 19 let a byl postaven z ytongu bez zateplení. Vytápění je řešeno podlahovým vytápěním a také topením do radiátorů plynovým kotlem. Okna jsou plastová dvojskla. Střecha je zateplená, což zvyšuje energetickou efektivitu. Dům je připojen na vodovod, elektřinu, plynovod a kanalizaci. K vytápění domu je možné využít také krb s průduchy do dvou pokojů v patře. Dispozice domu je 6+1, což zahrnuje prostorný obývací pokoj s kuchyňským koutem, ložnici, koupelnu, WC, předsíň, technickou místnost a garáž v 1.NP a 4 pokoje, koupelnu a wc ve 2.NP. Z domu je přístup na zastřešenou terasu, kde si můžete užívat venkovní posezení. Zahrada je udržovaná travnatá a osázena okrasnými stromy a keři, stejně tak ovocnými stromy. Na pozemku se nachází také přístřešek pro jedno auto s kůlnou na nářadí. Pro více informací kontaktujte makléře.

CENA: (za nemovitost) **7 499 000,- Kč**

### Informace o nemovitosti

Počet podlaží objektu	2
Druh objektu	cihlová
Stav objektu	dobrý
Vlastnictví	osobní
Vlastní pozemek (m <sup>2</sup> )	1491
Umístění objektu	klidná část obce
Topení	Lokální - plynové Ústřední - dálkové



Prodej samostatného RD, 180 m2, Český Těšín (okres Karviná)

**Nemovitost nabízí**



**M&M reality holding a. s.**

Krakovská 1675/2  
Praha - Nové Město  
11000

**Realitní makléř**



**Wyrzensová Monika**

Telefon: 296 399 006  
[info@mmreality.cz](mailto:info@mmreality.cz)

<b>Elektřina</b>	230 V 380 V
<b>Voda</b>	dálkový vodovod
<b>Odpad</b>	Městská kanalizace
<b>Rok kolaudace</b>	2005
<b>Počet míst k parkování</b>	4
<b>Zdroj teplé vody</b>	kotel bojler
<b>Užitná plocha (m2)</b>	180
<b>Inženýrské sítě</b>	Vodovod Kanalizace Plyn
<b>Poloha objektu</b>	samostatný