

Prodej bytu 3+kk, OV, Litomyšl, Litomyšl-Město (okres Svitavy), ul. Dukelská



## M&M realty holding, a.s.



### Prodej bytu 3+kk, 65 m<sup>2</sup>, Litomyšl, ul. Dukelská

ČÍSLO ZAKÁZKY: 875393 TYP ZAKÁZKY: prodej

LOKALITA: Litomyšl, Litomyšl-Město (okres Svitavy),  
Dukelská

#### Prodej bytu 3+kk, 65 m<sup>2</sup>, Litomyšl, ul. Dukelská

Nabízíme k prodeji moderně rekonstruovaný byt 3+kk o celkové výměře 65 m<sup>2</sup>, který se nachází na ulici Dukelská v Litomyšli. Byt prošel v roce 2022 rekonstrukcí, přičemž z původní dispozice 2+1 byl přestavěn na prostorný byt 3+kk. Součástí bytu je vstupní chodba, dva samostatné pokoje, obývací pokoj spojený s kuchyní a jídelním koutem, koupelna, WC a komora. Byt se nachází v přízemí, což zaručuje snadný přístup.

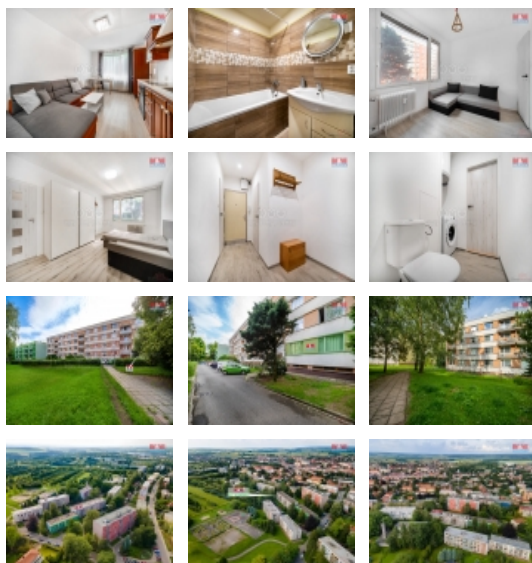
Lokalita bytu nabízí klidné bydlení s blízkostí zeleně, přesto je v bezprostředním dosahu veškerá občanská vybavenost ? obchody, školy, lékařské služby a dopravní spojení. K bytu náleží také sklep, který poskytuje další úložný prostor.

Tento byt je ideální volbou pro ty, kdo hledají komfortní bydlení v klidné části města s výbornou dostupností do centra. Pro více informací a prohlídky kontaktujte makléře.

CENA: (za nemovitost) **4 299 000,- Kč**

#### Informace o nemovitosti

Dispozice bytu	3+kk
Číslo podlaží v domě	1
Počet podlaží objektu	1
Druh objektu	panelová
Stav objektu	dobrý
Vlastnictví	osobní
Vybavení	sklep



#### Nemovitost nabízí



#### M&M realty holding a. s.

Krakovská 1675/2  
Praha - Nové Město  
11000

Prodej bytu 3+kk, OV, Litomyšl, Litomyšl-Město (okres Svitavy), ul. Dukelská

### Realitní makléř



**Kárský Tomáš**

Telefon: 296 399 006

[info@mmreality.cz](mailto:info@mmreality.cz)

<b>Umístění objektu</b>	sídlišťe
<b>Topení</b>	Ústřední - dálkové
<b>Doprava</b>	vlak silnice autobus
<b>Elektřina</b>	230 V
<b>Odpad</b>	Městská kanalizace
<b>Občanská vybavenost</b>	Škola Školka Zdravotnická zařízení Pošta Kompletní síť obchodů a služeb
<b>Rok rekonstrukce</b>	2022
<b>Parkování</b>	u domu (veřejné)
<b>Zdroj teplé vody</b>	bojler
<b>Užitná plocha (m2)</b>	65
<b>Inženýrské sítě</b>	Vodovod Kanalizace Plyn