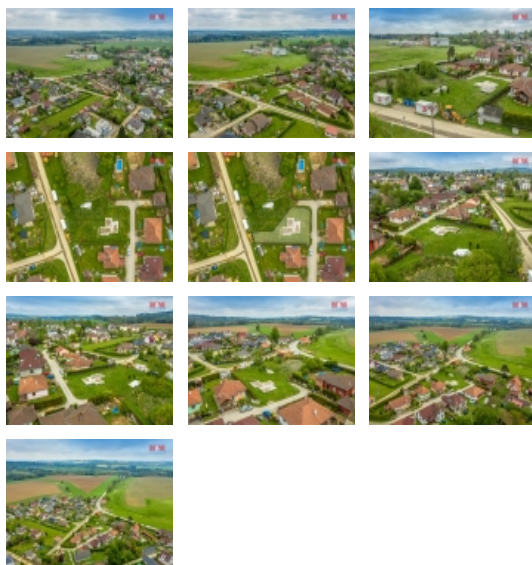


Prodej pozemku , určený pro komerční výstavbu, Nová Ves u Světlé (okres Havlíčkův Brod)



M&M reality holding, a.s.



Prodej pozemku k bydlení, 576 m², Nová Ves u Světlé

ČÍSLO ZAKÁZKY: 871289 TYP ZAKÁZKY: prodej

LOKALITA: Nová Ves u Světlé (okres Havlíčkův Brod)

Prodej pozemku k bydlení, 576 m², Nová Ves u Světlé

Nabízíme k prodeji exkluzivní pozemek o rozloze 576m², nacházející se na okraji obce Nová Ves u Světlé nad Sázavou. Tento rovinatý a slunný pozemek s výhledem na okolní krajinu je připravený pro výstavbu rodinného domu. Na pozemku je již zrealizována základní deska a veškeré inženýrské sítě jsou k dispozici na hranici pozemku. Projektční dokumentace pro výstavbu dle individuálních požadavků nového majitele může být součástí dohody včetně zajištěné stavební firmy. Obecní sousedící pozemek je v nájmu s možností odkoupení. Lokalita nabízí klidné a pohodové bydlení s rychlým přístupem k veškeré občanské vybavenosti v blízkém městě a je obklopena krásnou přírodou. Perfektní příležitost pro každého, kdo hledá místo pro život v souladu s přírodou, ale s lehkým dosahem na civilizaci. Rádi pomůžeme s výhodným financováním. Zařídíme vše potřebné k uskutečnění Vašeho snu o vlastním domově. Kontaktujte nás pro více informací a možnosti prohlídky.

CENA: (za nemovitost) **2 342 000,- Kč**

Nemovitost nabízí



M&M reality holding a. s.

Krakovská 1675/2
Praha - Nové Město
11000

Informace o nemovitosti

Stav objektu	velmi dobrý
Vlastnictví	osobní
Vlastní pozemek (m ²)	576
Umístění objektu	okrajová zástavba
Doprava	silnice autobus
Elektřina	230 V 380 V na hranici pozemku

Prodej pozemku , určený pro komerční výstavbu, Nová Ves u Světlé (okres Havlíčkův

Realitní makléř



Friedrich Petr

Telefon: 296 399 006

info@mmreality.cz

Voda	dálkový vodovod
Odpad	Městská kanalizace Na hranici
Druh pozemku	pro komerční výstavbu
Inženýrské sítě	Vodovod Kanalizace Elektřina