

Prodej rekreačního objektu, Nezdice na Šumavě (okres Klatovy)



## M&M reality holding, a.s.



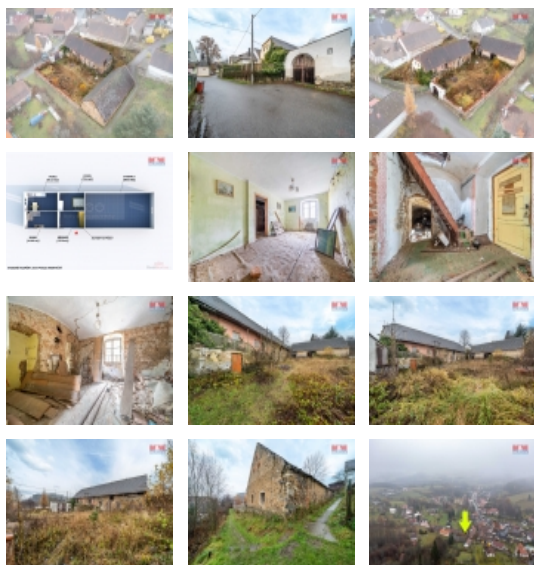
### Prodej chalupy, 1372 m<sup>2</sup>, Nezdice na Šumavě

ČÍSLO ZAKÁZKY: 820426 TYP ZAKÁZKY: prodej

LOKALITA: Nezdice na Šumavě (okres Klatovy)

#### Prodej chalupy, 1372 m<sup>2</sup>, Nezdice na Šumavě

Nabízíme k prodeji částečně podsklepenou chalupu o 2 NP v Nezdicích na Šumavě, která je určena k výrazné rekonstrukci, či demolici. Chalupa se nachází na vlastním pozemku o celkové výměře 1372 m<sup>2</sup>. Elektřina je přivedená k chalupě, na veřejnou kanalizaci je možné se připojit a dále je na pozemek přiveden veřejný vodovod. Samotná chalupa se skládá ze 4 místností a stodoly, která dříve byla využívána jako "maštal". Do druhého patra vedou schody, tudíž se zde nabízí možnost vybudovat půdní vestavbu. Na pozemku se nachází ještě další stodola. V obci se nachází obchod a pošta, ostatní občanská vybavenost se nachází v Kašperských Horách, které jsou vzdáleny 7 km, nebo v Sušici, která je vzdálena 15 km. V Kašperských Horách se nachází skiareál, což nabízí investiční příležitost pro vybudování ubytovacího zařízení. V okolí obce se nachází krásná šumavská příroda, a spousty kulturních památek. S financováním Vám mohou pomoci naši finanční specialisté. Pro více informací kontaktujte makléře.



#### Nemovitost nabízí



#### M&M reality holding a. s.

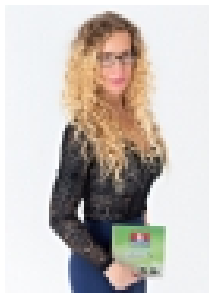
Krakovská 1675/2  
Praha - Nové Město  
11000

CENA: (za nemovitost) **2 400 000,- Kč**

#### Informace o nemovitosti

Počet podlaží objektu	1
Druh objektu	smíšená
Vlastnictví	osobní
Vlastní pozemek (m <sup>2</sup> )	1372
Vybavení	sklep zahrada
Umístění objektu	klidná část obce

## Prodej rekreačního objektu, Nezdice na Šumavě (okres Klatovy)

**Realitní makléř****Knížková Tereza**

Telefon: 296 399 006

[info@mmreality.cz](mailto:info@mmreality.cz)

<b>Doprava</b>	silnice autobus
<b>Elektřina</b>	230 V 380 V
<b>Voda</b>	dálkový vodovod
<b>Odpad</b>	Městská kanalizace
<b>Občanská vybavenost</b>	Pošta Kompletní síť obchodů a služeb
<b>Parkování</b>	venkovní stání
<b>Počet míst k parkování</b>	1
<b>Ostatní</b>	Plot
<b>Užitná plocha (m2)</b>	60
<b>Inženýrské sítě</b>	Vodovod Kanalizace Elektřina
<b>Poloha objektu</b>	samostatný