

Prodej nájemního domu, Plzeň, Jižní Předměstí (okres Plzeň-město)



M&M reality holding, a.s.



Prodej podílu o velikosti 1/12 nájemního domu, Plzeň

ČÍSLO ZAKÁZKY: 865064 TYP ZAKÁZKY: prodej

LOKALITA: Plzeň, Jižní Předměstí (okres Plzeň-město), Vrchlického

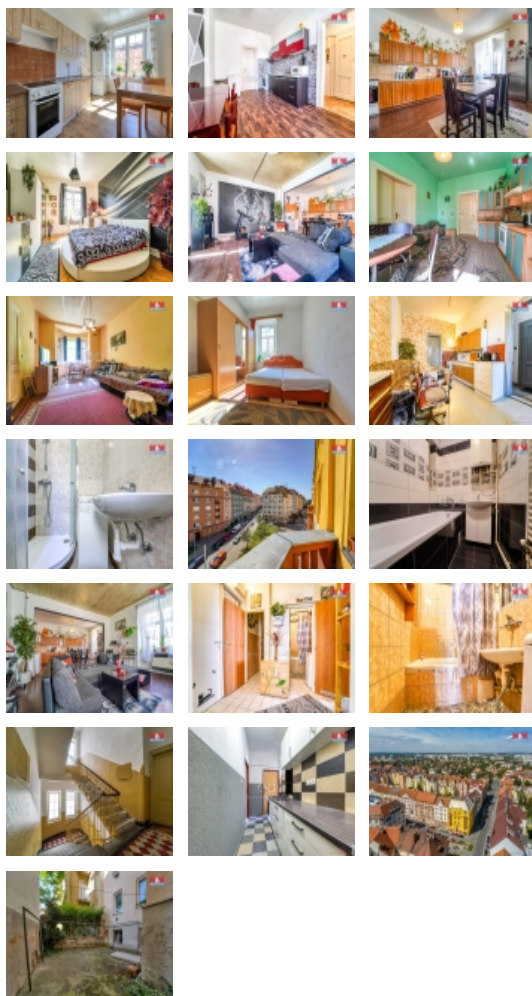
Prodej podílu o velikosti 1/12 nájemního domu, Plzeň

Nabízíme Vám skvělou investiční příležitost, prodej podílu 1/12 činžovního domu v Plzni ul. Vrchlického. V cihlovém, bytovém domě se nachází 4 nadzemní podlaží, na každém z těchto podlaží jsou 3 bytové jednotky. Dohromady tedy 12 bytových jednotek (55 m² až 77 m²). 6 bytů je o dispozici 2+kk a 6 bytů je o dispozici 3+kk. Celková plocha bytů činí 820 m² a půdní prostory o celkové rozloze 275 m². Celý dům je udržovaný a čistý a je v dobrém technickém stavu, nevyžadující žádnou nákladnou péči nebo investici. V suterénu domu se nachází sklepní prostory o celkové rozloze 92 m². K domu náleží nebytové prostory o celkové rozloze 76 m². Ohřev teplé vody zajišťuje elektrický bojler, topení WAW, 2 byty vlastní plynový kotel na topení a ohřev vody. Objekt je dlouhodobě plně obsazen platícími nájemníky. Nedaleko domu se nachází Fakultní nemocnice Bory, zastávka MHD. V blízkosti veškerá občanská vybavenost. Pro více informací o výnosnosti a nákladech spojených s provozem domu kontaktujte makléře

CENA: (za nemovitost) **3 500 000,- Kč**

Informace o nemovitosti

| | |
|-----------------------------------|---------|
| Číslo podlaží v domě | 4 |
| Počet podlaží objektu | 1 |
| Druh objektu | cihlová |
| Stav objektu | dobrý |
| Vlastnictví | osobní |
| Vlastní pozemek (m ²) | 328 |
| Vybavení | sklep |



Prodej nájemního domu, Plzeň, Jižní Předměstí (okres Plzeň-město)

Nemovitost nabízí



M&M reality holding a. s.

Krakovská 1675/2
Praha - Nové Město
11000

Realitní makléř



Tožičková Veronika

Telefon: 296 399 006
info@mmreality.cz

| | |
|-------------------------------|--|
| Umístění objektu | centrum |
| Vybaveno | Nezařizeno |
| Topení | Lokální - plynové Ústřední - plynové |
| Doprava | silnice MHD |
| Elektřina | 230 V |
| Odpad | Městská kanalizace |
| Plyn | Zaveden |
| Občanská vybavenost | Škola Školka Zdravotnická zařízení Pošta Kompletní síť obchodů a služeb Kulturní zařízení |
| Parkování | u domu (veřejné) |
| Počet míst k parkování | 2 |
| Zdroj teplé vody | bojler |
| Užitná plocha (m2) | 820 |
| Počet bytů - celkem | 12 |