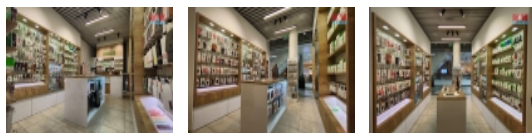




## M&M reality holding, a.s.



### Pronájem obchod a služby v Praze, ul. Veletržní

ČÍSLO ZAKÁZKY: 872303 TYP ZAKÁZKY: pronájem

LOKALITA: Praha 7, Holešovice, Veletržní

#### Pronájem obchod a služby v Praze, ul. Veletržní

Ideální obchodní příležitost v dynamických Holešovicích! Nabízíme k pronájmu prostor pro obchod a služby v oblasti prodeje a servisu mobilních telefonů o celkové užitné ploše 33m<sup>2</sup> v Obchodním centru Stromovka. Jedná se o pronájem za odstupné, ve kterém je zahrnuto vybavení a zboží. Nemovitost se nachází v rušné části Prahy, přímo v srdci kreativní a živé čtvrti, která je obklopena širokou nabídkou gastro zařízení, umění a kultury, což zajišťuje vysokou míru procházející klientely. Vaše podnikání zde dostane skvělou adresu v jedné z nejdynamičtějších oblastí Prahy. Nezapomeňte, že se jedná o unikátní příležitost v lokalitě, kde nabídka rychle mizí. Kontaktujte nás pro více informací nebo termínu prohlídky.

#### Nemovitost nabízí



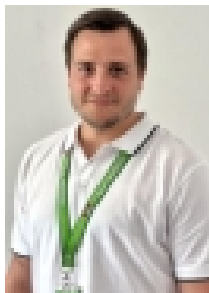
#### M&M reality holding a. s.

Krakovská 1675/2  
Praha - Nové Město  
11000

#### Informace o nemovitosti

|                       |  |
|-----------------------|--|
| Číslo podlaží v domě  | 1  |
| Počet podlaží objektu | 1  |
| Druh objektu          | cihlová                                    |
| Stav objektu          | novostavba                                 |
| Vlastnictví           | osobní                                     |
| Vybavení              | výtah                                      |
| Umístění objektu      | centrum                                    |
| Telekomunikace        | Telefon                                    |
| Vybaveno              | Nezařízeno                                 |
| Topení                | Lokální - elektrické<br>Ústřední - dálkové |
| Doprava               | silnice<br>MHD<br>metro                    |

## Pronájem obchodních prostor, Praha 7, Holešovice

**Realitní makléř****Musich Pavel**

Telefon: 296 399 006

[info@mmreality.cz](mailto:info@mmreality.cz)

|                            |  |
|----------------------------|--|
| <b>Elektřina</b>           | 230 V<br>380 V   |
| <b>Voda</b>                | dálkový vodovod  |
| <b>Odpad</b>               | Městská kanalizace   |
| <b>Občanská vybavenost</b> | Škola<br>Školka<br>Zdravotnická zařízení<br>Pošta<br>Kompletní síť obchodů a služeb<br>Kulturní zařízení |
| <b>Rok kolaudace</b>       | 2021   |
| <b>Ostatní</b>             | Bezbariérový přístup<br>Výtah  |
| <b>Užitná plocha (m2)</b>  | 33   |
| <b>Inženýrské sítě</b>     | Vodovod<br>Kanalizace<br>Elektřina   |
| <b>Druh prostor</b>        | Obchodní   |