



## M&M reality holding, a.s.



### Prodej historického objektu, 247 m<sup>2</sup>, Bor, ul. nám. Republiky

ČÍSLO ZAKÁZKY: 848649 TYP ZAKÁZKY: prodej

LOKALITA: Bor (okres Tachov), náměstí Republiky

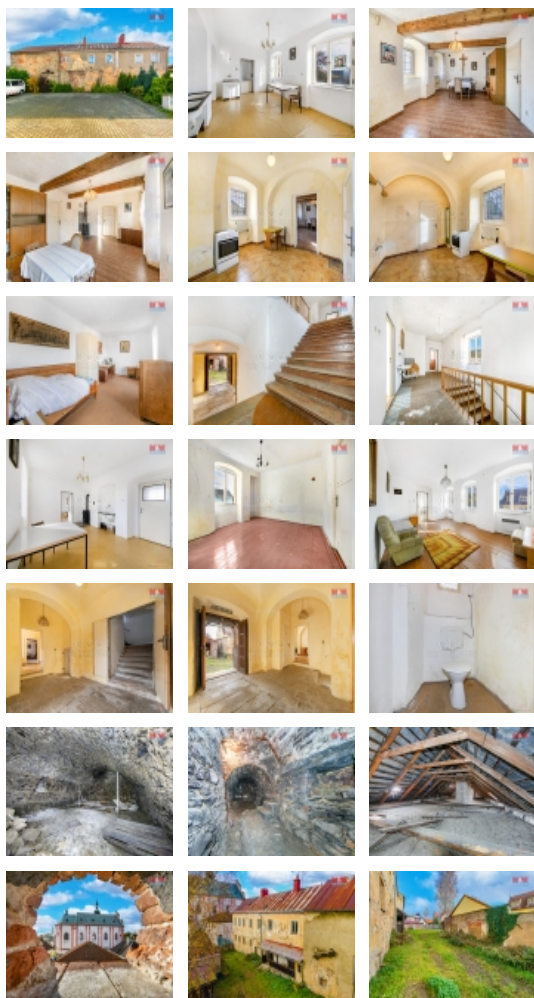
#### Prodej historického objektu, 247 m<sup>2</sup>, Bor, ul. nám. Republiky

Prodej historické fary se sýpkou v centru města Bor. Nejstarší stavební relikt fary lze datovat do 15. století. Dnešní podoba je výsledkem postupných přestaveb od 1. poloviny 16. století až po dílčí úpravy z 90. let 19. století. Hodnotné historické konstrukce a dispozice objektu jsou zachovány, avšak dlouhá léta nebyly udržovány. Jednopatrová budova fary severně od kostela měla původně hrázděné patro, které bylo po požáru na přelomu 16. a 17. století nahrazeno zděným. V přízemí se zachovaly zbytky gotických oken, portálů a kleneb. Sousední objekty sýpek jsou ze druhé poloviny 17. století. Podlahová plocha obou podlaží je 247 m<sup>2</sup>. Celý objekt je napojený na veřejný vodovod, kanalizaci a elektřinu. Vytápění je zde řešeno křbovými kamny. Součástí prodeje je i zahrada o velikosti 621 m<sup>2</sup> a příjezdová cesta k objektu. Pro více informací nás neváhejte kontaktovat.

CENA: (za nemovitost) **3 990 000,- Kč**

#### Informace o nemovitosti

Počet podlaží objektu	1
Druh objektu	cihlová
Stav objektu	dobrý
Vlastnictví	osobní
Vlastní pozemek (m <sup>2</sup> )	1144
Vybavení	sklep zahrada
Umístění objektu	centrum
Telekomunikace	Telefon



**Prodej Bor (okres Tachov)**
**Nemovitost nabízí**

**M&M reality holding a. s.**

Krakovská 1675/2  
Praha - Nové Město  
11000

**Realitní makléř**

**Fillingerová Petra**

Telefon: 296 399 006  
[info@mmreality.cz](mailto:info@mmreality.cz)

<b>Topení</b>	Lokální - tuhá paliva
<b>Doprava</b>	vlak silnice autobus
<b>Elektřina</b>	230 V 380 V
<b>Voda</b>	dálkový vodovod
<b>Odpad</b>	Městská kanalizace
<b>Plyn</b>	Zaveden
<b>Občanská vybavenost</b>	Škola Školka Zdravotnická zařízení Pošta Supermarket Kompletní síť obchodů a služeb Kulturní zařízení Sportovní areál
<b>Parkování</b>	venkovní stání
<b>Orientace</b>	
<b>Počet míst k parkování</b>	5
<b>Zdroj teplé vody</b>	bojler
<b>Ostatní</b>	Plot Garáž
<b>Užitná plocha (m2)</b>	247
<b>Druh pozemku</b>	zahrada
<b>Inženýrské sítě</b>	Vodovod Kanalizace Elektřina
<b>Poloha objektu</b>	samostatný

