

Prodej bytu 2+1, OV, Prostějov, ul. sídl. Svobody



**M&M reality holding, a.s.**



## Prodej bytu 2+1, 54 m<sup>2</sup>, Prostějov, ul. sídl. Svobody

ČÍSLO ZAKÁZKY: 877191 TYP ZAKÁZKY: prodej

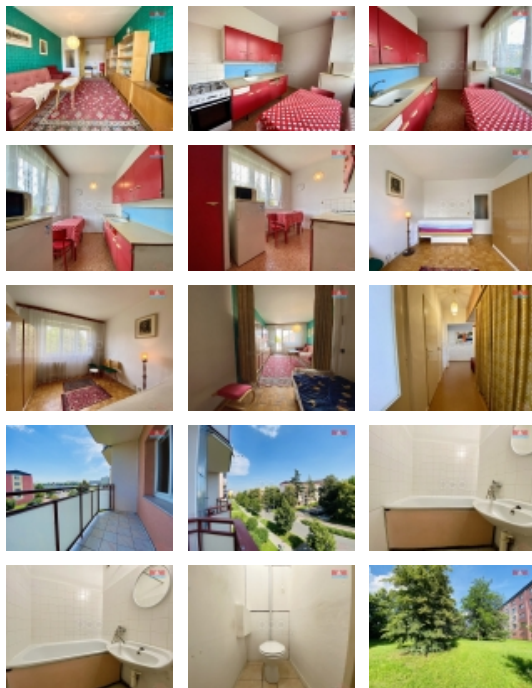
LOKALITA: Prostějov, sídl. Svobody

### Prodej bytu 2+1, 54 m<sup>2</sup>, Prostějov, ul. sídl. Svobody

S potěšením Vám představujeme nabídku prodeje bytu v osobním vlastnictví o dispozici 2+1 a celkové rozloze 54 m<sup>2</sup>, který se nachází v atraktivní a žádané lokalitě na ulici sídl. Svobody ve městě Prostějov. Tento byt je umístěn ve 3. patře dobře udržovaného bytového domu bez výtahu, je v původním, avšak velmi zachovalém stavu, což nabízí skvělou příležitost k realizaci úprav dle vlastních představ. K bytu náleží příjemný balkón, ideální místo pro relaxaci po náročném dni, společná komora na patře, která poskytuje dostatek úložného prostoru, a sklepní kóje, nabízející další možnosti uskladnění. Lokalita tohoto bytu je výborná. V bezprostřední blízkosti se nachází supermarkety Lidl, Billa a Penny, které zajistí pohodlné každodenní nákupy. Pro rodiny s dětmi je k dispozici škola a školka v docházkové vzdálenosti, dětská hřiště, zdravotní středisko a krásný park pro aktivní odpočinek a zábavu.

Další z hlavních předností tohoto bytu jsou velmi nízké náklady na bydlení. Financování zajistíme.

**CENA:** (za nemovitost) **2 800 000,- Kč**



### Informace o nemovitosti

|                       |                 |
|-----------------------|-----------------|
| Dispozice bytu        | 2+1             |
| Číslo podlaží v domě  | 3               |
| Počet podlaží objektu | 1               |
| Druh objektu          | panelová        |
| Stav objektu          | dobrý           |
| Vlastnictví           | osobní          |
| Vybavení              | balkon<br>sklep |

Prodej bytu 2+1, OV, Prostějov, ul. sídl. Svobody

**Nemovitost nabízí**



**M&M reality holding a. s.**

Krakovská 1675/2  
Praha - Nové Město  
11000

**Realitní makléř**



**Hřebeňárová Lenka**

Telefon: 296 399 006  
[info@mmreality.cz](mailto:info@mmreality.cz)

|                               |   |
|-------------------------------|---|
| <b>Umístění objektu</b>       | centrum   |
| <b>Topení</b>                 | Lokální - plynové<br>Lokální - elektrické<br>Ústřední - dálkové                     |
| <b>Doprava</b>                | vlak<br>silnice<br>MHD<br>autobus   |
| <b>Elektřina</b>              | 230 V   |
| <b>Voda</b>                   | dálkový vodovod   |
| <b>Občanská vybavenost</b>    | Škola<br>Školka<br>Zdravotnická zařízení<br>Pošta<br>Kompletní síť obchodů a služeb |
| <b>Parkování</b>              | venkovní stání  |
| <b>Počet míst k parkování</b> | 2   |
| <b>Užitná plocha (m2)</b>     | 54  |
| <b>Inženýrské sítě</b>        | Plyn  |