

Prodej samostatného RD, 316 m², Světlá nad Sázavou, Josefodol (okres Havlíčkův Brod)



M&M realty holding, a.s.



Prodej rodinného domu, 316 m², Světlá nad Sázavou

ČÍSLO ZAKÁZKY: 866868 TYP ZAKÁZKY: prodej

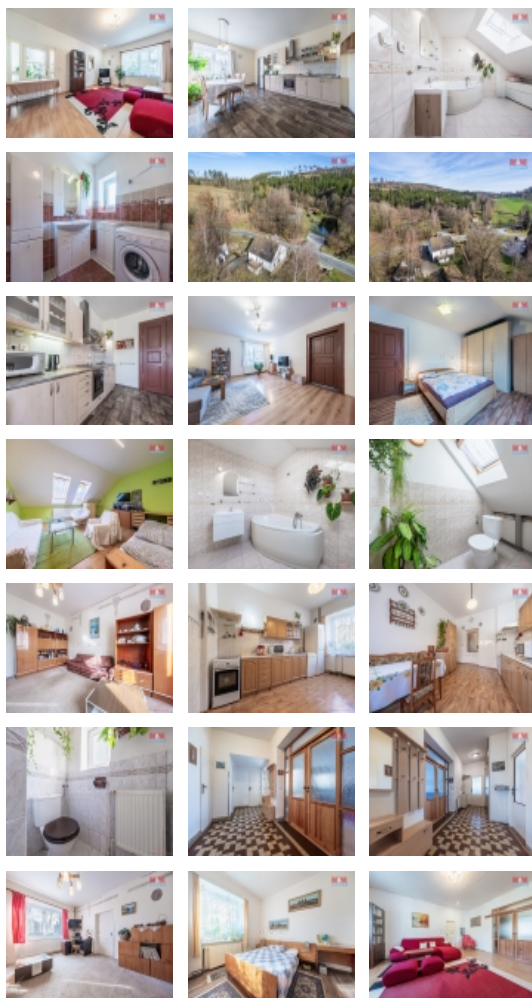
LOKALITA: Světlá nad Sázavou, Josefodol (okres Havlíčkův Brod)

Prodej rodinného domu, 316 m², Světlá nad Sázavou

Prodej rodinného domu v obci Josefodol, části obce Světlá n/S. Dům má dvě samostatné bytové jednotky. V 1.patře se nachází byt s dispozicí 5+1 o podlahové ploše 138 m², ve 2. patře byt 4+1 o podlahové ploše 156 m². Tento jedinečný dům prošel v roce 2007 rekonstrukcí - elektroinstalace, vodoinstalace, zateplení 2. patra. Dům s garáží je částečně podsklepený, má pochozí půdu a terasu o výměře 23 m². Všechny obytné místnosti jsou velice prostorné a světlé. Součástí prodeje je menší stavba s druhou garáží. Zdrojem vody je kopaná i vrtaná studna, odpady jsou řešeny septikem, vytápění zajišťuje plynový kotel anebo kotel na tuhá paliva. K domu s předzahrádkou náleží zahrada o výměře 650 m² s jehličnany, ovocnými stromy, keři i skleníkem. Tento dům na samém okraji obce je optimální verzí dvougeneračního bydlení anebo bydlení spojeného s podnikáním. Veškerá občanská vybavenost je ve 3 km vzdálené Světlé n/S. Podrobnosti o nemovitosti získáte u makléřky.

Informace o nemovitosti

| | |
|-----------------------------------|--|
| Počet podlaží objektu | 1 |
| Druh objektu | smíšená |
| Stav objektu | dobrý |
| Vlastnictví | osobní |
| Vlastní pozemek (m ²) | 1198 |
| Vybavení | sklep zahrada |
| Umístění objektu | okrajová zástavba |
| Telekomunikace | Internet |
| Topení | Lokální - plynové Lokální - tuhá paliva Ústřední - dálkové |



Prodej samostatného RD, 316 m2, Světlá nad Sázavou, Josefodol (okres Havlíčkův Brod)

Nemovitost nabízí



M&M reality holding a. s.

Krakovská 1675/2
Praha - Nové Město
11000

Realitní makléř



Houdová Dana

Telefon: 296 399 006
info@mmreality.cz

| | |
|-------------------------------|----------------------------|
| Doprava | vlak silnice autobus |
| Elektřina | 230 V 380 V |
| Voda | vlastní studna |
| Odpad | Septik |
| Plyn | Zaveden |
| Rok rekonstrukce | 2007 |
| Rok kolaudace | 1900 |
| Parkování | u domu (veřejné) |
| Orientace | |
| Počet míst k parkování | 2 |
| Zdroj teplé vody | bojler |
| Ostatní | Plot Garáž |
| Užitná plocha (m2) | 316 |
| Inženýrské sítě | Plyn Elektřina |
| Poloha objektu | samostatný |