

Prodej bytu 2+kk, OV, Sedlčany (okres Příbram), ul. K Cihelně



## M&M reality holding, a.s.



### Prodej bytu 2+kk, 60 m<sup>2</sup>, Sedlčany, ul. K Cihelně

ČÍSLO ZAKÁZKY: 883681 TYP ZAKÁZKY: prodej

LOKALITA: Sedlčany (okres Příbram), K Cihelně

#### Prodej bytu 2+kk, 60 m<sup>2</sup>, Sedlčany, ul. K Cihelně

Nabízíme k prodeji zděný byt, o dispozici 2+kk, s užitnou plochou 60 m<sup>2</sup>. Byt má prostorný sklep s plochou 4 m<sup>2</sup> a terasu o ploše 3,1 m<sup>2</sup>. Umístění ve 4. NP zděného domu s výtahem, výhodou je bezbariérové bydlení. Dispozice: obývací pokoj + kuchyňský kout, ložnice, předsíň, koupelna, samostatná toaleta. Vytápění bytu a ohřev vody je zajištěno pomocí tepelných čerpadel v domě, obslužnost zajištěna. Vodovod i kanalizace veřejná. Bytový dům byl kolaudován v roce 2024, jeho výhodou je umístění v klidné a okrajové části města. Vlastní, pohodlné parkování zajištěno před domem. Občanská vybavenost v místě, dostupnost autobusového i vlakového spojení. Byt je ihned k nastěhování, doporučujeme prohlídku.

CENA: (za nemovitost) **5 149 440,- Kč**

#### Informace o nemovitosti

Dispozice bytu	2+kk
Číslo podlaží v domě	4
Počet podlaží objektu	4
Stav objektu	novostavba
Vlastnictví	osobní
Vybavení	výtah sklep
Umístění objektu	klidná část obce
Telekomunikace	Internet
Topení	Tepelné čerpadlo
Doprava	vlak silnice autobus

#### Nemovitost nabízí

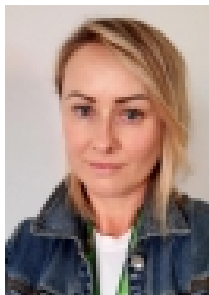


**M&M reality holding a. s.**

Krakovská 1675/2  
Praha - Nové Město  
11000

## Prodej bytu 2+kk, OV, Sedlčany (okres Příbram), ul. K Cihelně

## Realitní makléř



## Klatovská Pavlína

Telefon: 296 399 006

[info@mmreality.cz](mailto:info@mmreality.cz)

Elektřina	230 V
Voda	dálkový vodovod
Odpad	Městská kanalizace
Plyn	Není
Občanská vybavenost	Škola Školka Zdravotnická zařízení Pošta Supermarket Kompletní síť obchodů a služeb Kulturní zařízení Sportovní areál
Rok kolaudace	2024
Parkování	venkovní stání
Počet míst k parkování	1
Ostatní	Bezbariérový přístup Výtah
Užitná plocha (m2)	60
Inženýrské sítě	Vodovod Kanalizace Elektřina