

Prodej rohového RD, 635 m², Veselí nad Moravou (okres Hodonín)



M&M reality holding, a.s.



Prodej rodinného domu, 635 m², Veselí nad Moravou

ČÍSLO ZAKÁZKY: 873117 TYP ZAKÁZKY: prodej

LOKALITA: Veselí nad Moravou (okres Hodonín), nám. Bartolomějské

Prodej rodinného domu, 635 m², Veselí nad Moravou

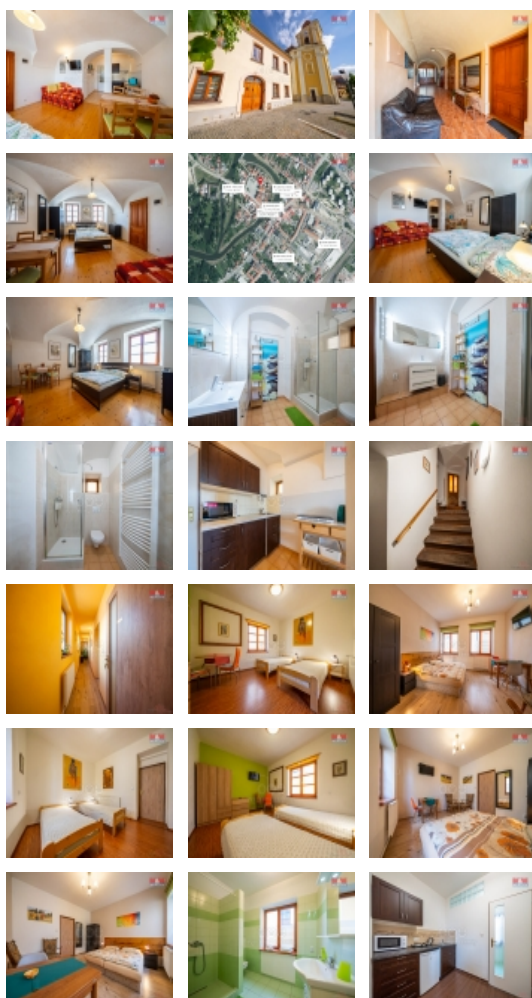
Nabízíme k prodeji jedinečný rodinný dům v centru Veselí nad Moravou, s celkovou užitnou plochou 635 m², na pozemku o rozloze 551 m². Nemovitost se rozkládá na 2 nadzemních podlažích. Tento cihlový dům se pyšní rozsáhlými možnostmi pro podnikání - naleznete zde celkem 4 apartmány, samostatný byt a několik dalších prostor předurčených pro realizaci dalších apartmánů k pronájmu. Každý apartmán je vybaven samostatnými měřiči. Sklepní prostor s klenutým stropem a vlastní studánkou slibuje nejen praktické využití pro zavlažování zahrady, ale také unikátní prostor pro relaxaci. Z chodby se dostanete do nádvoří ideálního pro umístění vinárny nebo kavárny. Zahrada skýtá místo pro vybudování rozsáhlé terasy. Ve využívané části budovy jsou nové rozvody elektřiny i odpady. Pokud hledáte nemovitost s potenciálem k podnikání a výbornou polohou, tento dům je pro vás jasnou volbou.

O prohlídku nás neváhejte kontaktovat ještě dnes.

CENA: (za nemovitost) **20 999 000,- Kč**

Informace o nemovitosti

Počet podlaží objektu	1
Druh objektu	cihlová
Stav objektu	velmi dobrý
Vlastnictví	osobní
Vlastní pozemek (m ²)	551
Vybavení	sklep zahrada
Umístění objektu	centrum



Prodej rohového RD, 635 m2, Veselí nad Moravou (okres Hodonín)**Nemovitost nabízí****M&M reality holding a. s.**

Krakovská 1675/2
Praha - Nové Město
11000

Realitní makléř**Maloušek Pavel**

Telefon: 296 399 006
info@mmreality.cz

Vybaveno	Nezařizeno
Topení	Lokální - plynové Lokální - elektrické Ústřední - dálkové
Doprava	silnice MHD autobus
Elektřina	230 V 380 V
Voda	dálkový vodovod vlastní studna
Odpad	Městská kanalizace
Občanská vybavenost	Škola Školka Zdravotnická zařízení Pošta Kompletní síť obchodů a služeb Kulturní zařízení Sportovní areál
Rok rekonstrukce	2014
Rok kolaudace	1700
Parkování	venkovní stání
Orientace	
Počet míst k parkování	1
Zdroj teplé vody	kotel
Ostatní	Plot Garáž
Užitná plocha (m2)	635
Druh pozemku	zahrada
Inženýrské sítě	Vodovod Kanalizace Plyn Elektřina
Poloha objektu	rohový

Prodej rohového RD, 635 m2, Veselí nad Moravou (okres Hodonín)