

Prodej bytu 3+1, OV, Ústí nad Labem, Neštěmice, ul. Železná



**M&M reality holding, a.s.**



## Prodej bytu 3+1 v Ústí nad Labem, ul. Železná

ČÍSLO ZAKÁZKY: 879040 TYP ZAKÁZKY: prodej

LOKALITA: Ústí nad Labem, Neštěmice, Železná

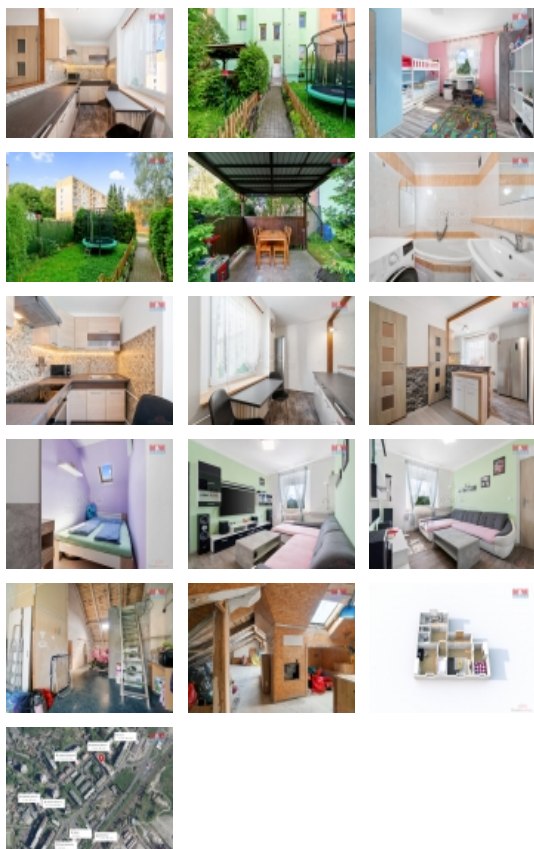
### Prodej bytu 3+1 v Ústí nad Labem, ul. Železná

Přemýšlíte o koupi bytu, nebo o investování a pořízení si bytu pro další pronájem - díváte se na tu správnou nabídku. Byt 3+1 v oblíbené lokalitě o ploše 56 m<sup>2</sup> v osobním vlastnictví ve čtvrtém podlaží cihlového domu v Ústí nad Labem, ul. Železná. Byt prošel částečnou rekonstrukcí - zděné jádro, koupelna s rohovou vanou s keramickými obklady, snížené stropy po celém bytě. Velkou výhodou bytu je část půdy a oplocená zahrada, kterou můžete libovolně využívat. Parkování je přímo u domu, blízká dostupnost MHD, do centra města cca 15 min. V blízkosti je škola, školka, dětské hřiště, obchody, pošta, lékař a veškerá občanská vybavenost. Pro více informací neváhejte kontaktovat makléře. Budeme se na Vás těšit.

CENA: (za nemovitost) **2 205 000,- Kč**

### Informace o nemovitosti

Dispozice bytu	3+1
Číslo podlaží v domě	4
Počet podlaží objektu	1
Druh objektu	cihlová
Stav objektu	dobrý
Vlastnictví	osobní
Vybavení	sklep zahrada
Umístění objektu	klidná část obce
Telekomunikace	Internet
Topení	Ústřední - dálkové Jiné
Doprava	vlak silnice MHD autobus



Prodej bytu 3+1, OV, Ústí nad Labem, Neštěmice, ul. Železná

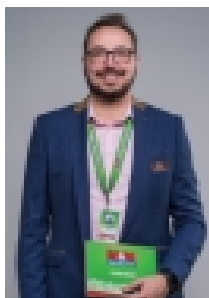
Nemovitost nabízí



M&M reality holding a. s.

Krakovská 1675/2  
Praha - Nové Město  
11000

Realitní makléř



Slavík Lukáš

Telefon: 296 399 006  
[info@mmreality.cz](mailto:info@mmreality.cz)

Elektřina	230 V
Voda	dálkový vodovod
Odpad	Městská kanalizace
Plyn	Zaveden
Občanská vybavenost	Škola Školka Zdravotnická zařízení Pošta Supermarket Kompletní síť obchodů a služeb Sportovní areál
Parkování	u domu (veřejné)
Orientace	
Počet míst k parkování	10
Připojení na internet	Kabelové
Ostatní	Plot
Užitná plocha (m2)	56
Druh pozemku	zahrada
Inženýrské sítě	Vodovod Kanalizace Plyn Elektřina