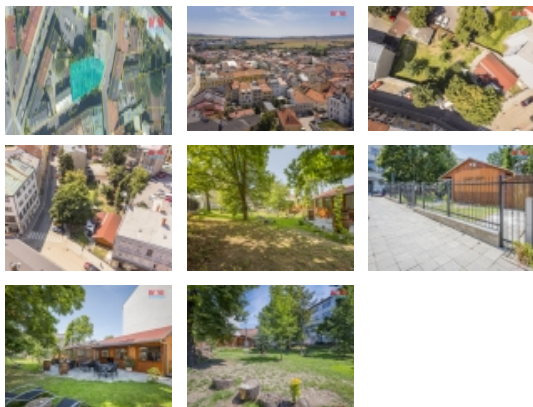


Prodej pozemku , specifická plocha, Jihlava



**M&M reality holding, a.s.**



### Nemovitost nabízí



### M&M reality holding a. s.

Krakovská 1675/2  
Praha - Nové Město  
11000

### Prodej pozemku, 1024 m<sup>2</sup>, Jihlava centrum

ČÍSLO ZAKÁZKY: 861350 TYP ZAKÁZKY: prodej

LOKALITA: Jihlava, Jana Masaryka

#### Prodej pozemku, 1024 m<sup>2</sup>, Jihlava centrum

Nabízíme soubor pozemků téměř v centru Jihlavy v ulice Jana Masaryka. Proluka mezi činžovními domy nabízí ideální možnost vybudovat zde nové a moderní bydlení. Z hlediska platného územního plánu se uvedené pozemky nachází ve stabilizované ploše

s rozdílným způsobem využití SC plocha smíšená obytná v centrech.

Hlavní využití:

Smíšená zástavba v centru města pro polyfunkční stavby a soubory staveb zejména pro bydlení a obslužnou sféru místního i nadmístního významu při zachování kvality obytného prostředí a pohody bydlení.

Přípustné využití:

- stavby a zařízení veřejného občanského vybavení (stavby a zařízení sloužící pro vzdělávání a výchovu, sociální služby a péči o rodiny, zdravotní služby, kulturu, veřejnou správu, ochranu obyvatelstva);
  - integrované komerční občanské vybavení (obchodní prodej, ubytování a stravování) a administrativa;
  - nerušící služby;
  - dopravní a technická infrastruktura
- Pozemky jsou oplocené a v současné době se na nich nachází 2 drobné stavby.

**CENA:** (za nemovitost) **12 900 000,- Kč**

### Informace o nemovitosti

## Prodej pozemku , specifická plocha, Jihlava

**Realitní makléř****Dvořák Michal**

Telefon: 296 399 006

[info@mmreality.cz](mailto:info@mmreality.cz)

<b>Stav objektu</b>	velmi dobrý
<b>Vlastnictví</b>	osobní
<b>Vlastní pozemek (m2)</b>	1024
<b>Umístění objektu</b>	centrum
<b>Doprava</b>	vlak silnice autobus
<b>Elektřina</b>	230 V
<b>Voda</b>	dálkový vodovod
<b>Odpad</b>	Městská kanalizace
<b>Parkování</b>	u domu (veřejné)
<b>Ostatní</b>	Plot
<b>Druh pozemku</b>	specifické plochy