

Pronájem bytu 2+1, OV, Velké Meziříčí (okres Žďár nad Sázavou), ul. U Světlé



M&M reality holding, a.s.



Pronájem bytu 2+1 v Velkém Meziříčí, ul. U Světlé

ČÍSLO ZAKÁZKY: 881806 TYP ZAKÁZKY: pronájem

LOKALITA: Velké Meziříčí (okres Žďár nad Sázavou), U Světlé

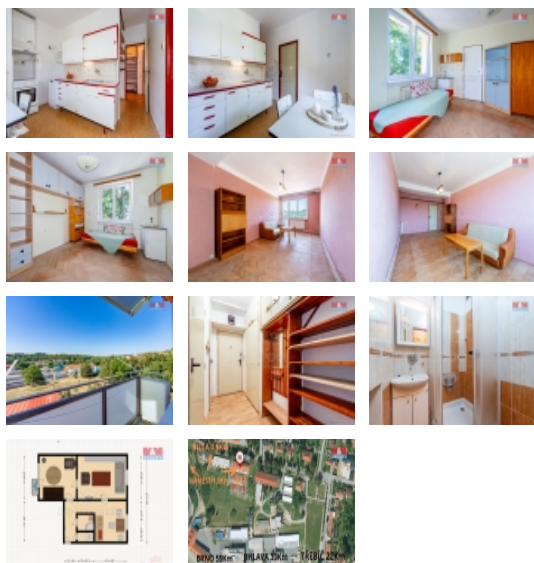
Pronájem bytu 2+1 v Velkém Meziříčí, ul. U Světlé

Nabízíme pronájem prostorného bytu 2+1 o rozloze 62 m² ve Velkém Meziříčí. Tento cihlový byt se nachází ve 3. nadzemním podlaží třípodlažního domu, situovaného v klidné části obce. Bytová jednotka zahrnuje prostorný obývací pokoj, ložnici, kuchyň a koupelnu s WC. K dispozici je také sklep v podzemním podlaží. Byt je v dobrém stavu a nabízí pohodlné a klidné bydlení. V okolí naleznete veškerou občanskou vybavenost, jako jsou obchody, školy a zdravotnická zařízení. Nenechte si ujít tuto skvělou příležitost k pronájmu pohodlného bydlení! Pro více informací a domluvení prohlídky nás neváhejte kontaktovat.

CENA: (za měsíc) **9 000,- Kč**

Informace o nemovitosti

Dispozice bytu	2+1
Číslo podlaží v domě	3
Počet podlaží objektu	1
Druh objektu	cihlová
Stav objektu	dobrý
Vlastnictví	osobní
Vybavení	balkon sklep
Umístění objektu	klidná část obce
Topení	Lokální - plynové Ústřední - dálkové
Doprava	vlak silnice MHD autobus



Nemovitost nabízí



M&M reality holding a. s.

Krakovská 1675/2
Praha - Nové Město
11000

Pronájem bytu 2+1, OV, Velké Meziříčí (okres Žďár nad Sázavou), ul. U Světlé

Realitní makléř



Tlustáková Jitka

Telefon: 296 399 006

info@mmreality.cz

Elektřina	230 V
Voda	dálkový vodovod
Odpad	Městská kanalizace
Plyn	Zaveden
Občanská vybavenost	Škola Školka Zdravotnická zařízení Pošta Kompletní síť obchodů a služeb
Parkování	u domu (veřejné)
Počet míst k parkování	10
Užitná plocha (m2)	62
Inženýrské sítě	Vodovod Plyn