

Prodej nájemního domu, Zaječov (okres Beroun)



M&M reality holding, a.s.

Prodej nájemního domu, 189 m², Zaječov

ČÍSLO ZAKÁZKY: 874756 TYP ZAKÁZKY: prodej

LOKALITA: Zaječov (okres Beroun)

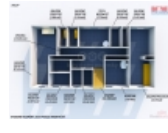
Prodej nájemního domu, 189 m², Zaječov

Nabízíme k prodeji unikátní nájemní dům v klidné části obce Zaječov po částečné rekonstrukci, který poskytuje atraktivní investici do nemovitostí. Dům se rozkládá na dvě nadzemní podlaží, doplněný o podzemní podlaží pro technické zázemí či skladování. Celkem jsou k dispozici 4 byty ke kterým vždy náleží balkon nebo terasa. Celková užitná plocha domu činí 189 m². K domu dále pozemek o velikosti 300 m² na kterém stojí dřevěná garáž. Díky své poloze a konfiguraci místností poskytuje dům řadu možností pro podnikání, pronájem či jako vícegenerační bydlení. Nechte se okouzlit potenciálem, který tato nemovitost nabízí, a udělejte z ní svůj další domov či příležitost pro Váš podnikatelský plán. Dům je v katastru nemovitostí vedený jako rodinný, ale je možné ho převést na bytový dům. K domu dále náleží půda. V obci veškerá občanská vybavenost. Nájezd na dálnici D5 Praha - Plzeň do 20 min. Doporučujeme prohlídku. S financováním Vám rádi pomohou naši finanční specialisté

CENA: (za nemovitost) **13 000 000,- Kč**

Informace o nemovitosti

Číslo podlaží v domě	2
Počet podlaží objektu	1
Druh objektu	smíšená
Stav objektu	dobrý
Vlastnictví	osobní
Vlastní pozemek (m ²)	132
Vybavení	balkon sklep
Umístění objektu	klidná část obce
Topení	Lokální - tuhá paliva



Prodej nájemního domu, Zaječov (okres Beroun)

Nemovitost nabízí



M&M reality holding a. s.

Krakovská 1675/2
Praha - Nové Město
11000

Realitní makléř



Hoblíková Petra

Telefon: 296 399 006
info@mmreality.cz

Doprava	silnice autobus
Elektřina	230 V 380 V
Voda	dálkový vodovod
Odpad	Městská kanalizace Septik
Občanská vybavenost	Škola Školka Pošta Kompletní síť obchodů a služeb
Parkování	u domu (veřejné)
Zdroj teplé vody	bojler
Užitná plocha (m2)	189
Počet bytů - celkem	4
Počet bytů - volných	4
Inženýrské sítě	Vodovod