

Prodej bytu 3+kk, OV, Praha 3, Strašnice, ul. Zvěřinova



## M&M realty holding, a.s.



### Prodej bytu 3+kk, 96 m<sup>2</sup>, Praha, ul. Zvěřinova

ČÍSLO ZAKÁZKY: 879241 TYP ZAKÁZKY: prodej

LOKALITA: Praha 3, Strašnice, Zvěřinova

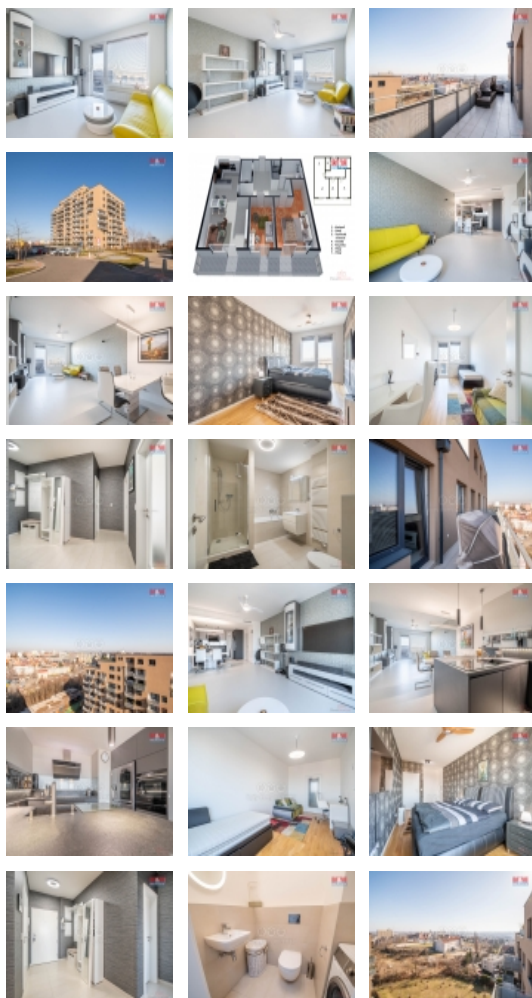
#### Prodej bytu 3+kk, 96 m<sup>2</sup>, Praha, ul. Zvěřinova

Moderní a světlý byt o rozloze 96 m<sup>2</sup> s dispozicí 3+kk a prostorným balkónem v atraktivní části pražských Strašnic. Byt se nachází v úspěšném bytovém projektu Tulipa Třebešín a je umístěn 10. podlaží budovy a poskytuje tak nádherný výhled. Balkón o rozměru 16 m<sup>2</sup> je přístupný ze všech pokojů. Byt se vyznačuje moderním designem a vzdušným prostorem. Obývací pokoj je propojen s kuchyňským koutem, který je plně vybaven. Další dva neprůchozí pokoje mohou být využity jako ložnice, dětský pokoj nebo pracovna. Byt má prostornou koupelnu se sprchovým koutem a vanou a dvě toalety. K bytu náleží garážové parkovací stání. Klidná lokalita se vyznačuje zelení a veškerou občanskou vybaveností. Skvělá je i vybavenost pro rodiny s dětmi ve formě škol, školek i různých hřišť a sportovišť v blízké okolí. Autobusem, se zastávkou u domu, je možné se dostat za 13 minut do centra Prahy na Florenc a přestupní linky metra "B" a "C".

CENA: (za nemovitost) **13 200 000,- Kč**

#### Informace o nemovitosti

Dispozice bytu	3+kk
Číslo podlaží v domě	10
Počet podlaží objektu	2
Druh objektu	smíšená
Stav objektu	velmi dobrý
Vlastnictví	osobní
Vybavení	balkon výtah
Umístění objektu	klidná část obce
Telekomunikace	Internet



Prodej bytu 3+kk, OV, Praha 3, Strašnice, ul. Zvěřinova

**Nemovitost nabízí**



**M&M reality holding a. s.**

Krakovská 1675/2  
Praha - Nové Město  
11000

**Realitní makléř**



**Toneva Ludmila**

Telefon: 296 399 006  
[info@mmreality.cz](mailto:info@mmreality.cz)

<b>Topení</b>	Ústřední - dálkové
<b>Doprava</b>	vlak silnice MHD autobus metro
<b>Elektřina</b>	230 V
<b>Voda</b>	dálkový vodovod
<b>Odpad</b>	Městská kanalizace
<b>Občanská vybavenost</b>	Škola Školka Zdravotnická zařízení Pošta Kompletní síť obchodů a služeb
<b>Rok kolaudace</b>	2016
<b>Parkování</b>	garáž
<b>Počet míst k parkování</b>	1
<b>Připojení na internet</b>	Kabelové
<b>Ostatní</b>	Bezbariérový přístup Výtah
<b>Užitná plocha (m2)</b>	96