

Prodej samostatného RD, 160 m<sup>2</sup>, Vysoké nad Jizerou (okres Semily)



## Rodinný dům 6+1 s terasou

ČÍSLO ZAKÁZKY: 915730 TYP ZAKÁZKY: prodej

LOKALITA: Vysoké nad Jizerou (okres Semily), K. Havlíčka Borovského

### Rodinný dům 6+1 s terasou

Představujeme Vám rodinný dům pro trvalé bydlení či rekreaci v Podkrkonoší, v horském městečku jménem Vysoké nad Jizerou (okres Semily).

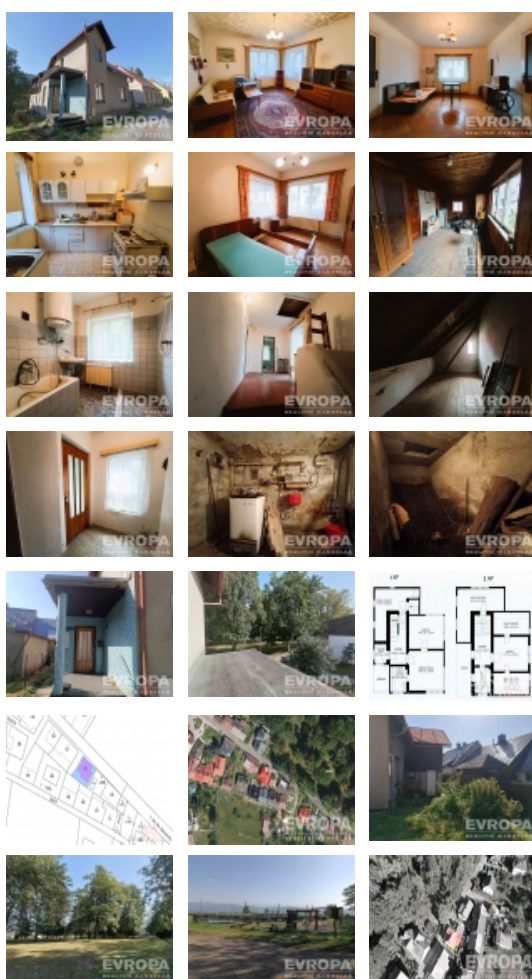
Nemovitost se nachází 150 m od centra města, kde jsou obchody, restaurace, kavárny, cukrárny, ale zároveň v klidné ulici, díky čemuž si můžete užít nerušený odpočinek na terase s výhledem na místní udržovaný park s vodní fontánou. Rovinatý pozemek má celkovou výměru 158 m<sup>2</sup>, z čehož zastavěná plocha činí 85 m<sup>2</sup>. V JZ rohu zahrady je možné vybudovat venkovní posezení (cca 20 m<sup>2</sup>).

Rodinný dům je dispozičně řešen jako 6+1 (160 m<sup>2</sup>) a je částečně podsklepen. V suterénu (1.PP) se nachází kotelna, sklad pro palivové dřevo nebo uhlí a sklep. V přízemí (1.NP) je zádveří, chodba, prostorný obývací pokoj, ložnice, malá kuchyň, dílna a toaleta se vstupem ze zahrady. V mezipatře se nachází velká místnost vhodná na vybudování společenské místnosti, zimní zahrady či pokoje pro hosty. V obytném podkroví je jedna větší místnost a dvě menší po stranách, koupelna a vstup na terasu. Nad obytným podkrovím je ještě trojúhelníkový půdní prostor, který lze využít k uskladnění méně často používaných věcí.

Obvodové zdivo je převážně cihelné, okna dřevěná zdvojená, dřevěné podlahy (většinou parkety) i stropy. Sedlová střecha navazuje na polovalbovou a je pokryta plechovou krytinou. Vystavěny jsou dva komíny, jejichž nadstřešní část byla opravena.

Dům je v současném stavu určen k rekonstrukci, po jejímž dokončení nový majitel získá prostor dle vlastních představ pro rodinné bydlení či rekreaci. Další možnost je investiční využití - krátkodobé pronájmy, jelikož v dosahu (cca 700m) jsou dva lyžařské areály (Ski areál Šachty nebo Ski areál Větrov). V obci je dostupná slušná občanská vybavenost (městský úřad, pošta, lékař, ZŠ a MŠ, obchody, nemocnice, divadlo, muzeum, atd.). Dále bikrosová trať, dopravní / fotbalové hřiště a běžecký lyžařský areál.

Dům je napojen na veřejnou vodovodní síť i elektřinu (230/400 V). Odpady jsou svedeny do septiku ...



Prodej samostatného RD, 160 m<sup>2</sup>, Vysoké nad Jizerou (okres Semily)

### Nemovitost nabízí

#### evropa services czech

U Zvonařky 358/10  
Praha 2

### Realitní makléř



#### Jiří Lukeš

Mobil: +420 605 202 252

[jiri.lukes@rkevropa.cz](mailto:jiri.lukes@rkevropa.cz)

**CENA:** (za nemovitost) **2 748 000,- Kč**

### Informace o nemovitosti

Počet podlaží objektu	2
Celková podlahová plocha (m <sup>2</sup> )	150
Druh objektu	cihlová
Stav objektu	před rekonstrukcí
Energetická třída	G - Mimořádně nevhodná
Vlastnictví	osobní
Počet podlaží pod zemí	1
Vlastní pozemek (m <sup>2</sup> )	158
Plocha teras (m <sup>2</sup> )	10
Plocha sklepu (m <sup>2</sup> )	2
Vybaveno	Možno zařídit
Odpad	Městská kanalizace
Rok rekonstrukce	1970
Stáří objektu	1912
Zastavěná plocha (m <sup>2</sup> )	86
Užitná plocha (m <sup>2</sup> )	160
Počet bytů - celkem	1
Poloha objektu	samostatný

Prodej samostatného RD, 160 m<sup>2</sup>, Vysoké nad Jizerou (okres Semily)