

Prodej rohového RD, 120 m<sup>2</sup>, Svitavy, Lány



**M&M reality holding, a.s.**



## Prodej rodinného domu, 120 m<sup>2</sup>, Svitavy, ul. Okružní

ČÍSLO ZAKÁZKY: 865210 TYP ZAKÁZKY: prodej

LOKALITA: Svitavy, Lány, Okružní

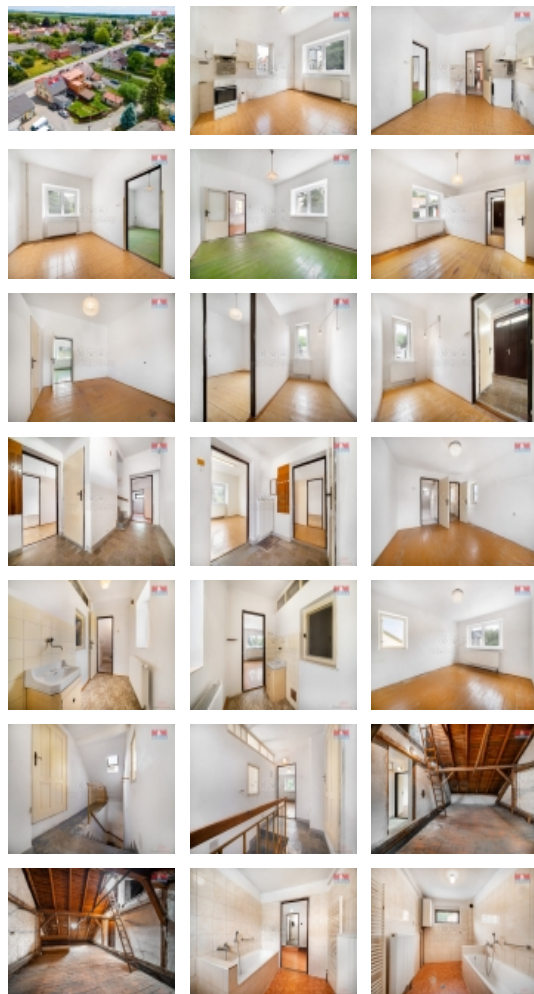
### Prodej rodinného domu, 120 m<sup>2</sup>, Svitavy, ul. Okružní

Nabízíme k prodeji rohový, rodinný dům určený k celkové rekonstrukci o zastavěné ploše 156 m<sup>2</sup>. Dům má dispozici 3+2, s malou zahrádkou v zadní části pozemku a nachází se v městské části Lány ve Svitavách. Dispozice domu v přízemí: vstupní chodba, kuchyň, obývací pokoj a ložnice (provizorně přepažena na dva menší pokoje), vstup do sklepa a do zadní přístavby se sociálním zařízením, koupelnou a výstupem na zahradu. Ve druhém podlaží je malá kuchyňka se spíží, velký obývací pokoj a vstup na půdu vhodnou k rekonstrukci na obydlí. Tento rodinný dům je v původním stavu, což poskytuje novým majitelům možnost upravit si ho podle svých představ a potřeb. Dům je však stále v dobrém stavu a byl přiměřeně udržován. Nemovitost je napojena na veškeré inženýrské sítě, tedy elektřinu 230 V, plyn, vodovod, odpady. Vytápění a ohřev vody je pomocí průtokového plynového kotle. Zaparkovat auto můžete přímo před vchodem. Veškerá občanská vybavenost je v docházkové vzdálenosti.

CENA: (za nemovitost) **2 900 000,- Kč**

### Informace o nemovitosti

Počet podlaží objektu	1
Druh objektu	cihlová
Stav objektu	dobrý
Vlastnictví	osobní
Vlastní pozemek (m <sup>2</sup> )	156
Vybavení	sklep zahradka
Umístění objektu	centrum



Prodej rohového RD, 120 m2, Svitavy, Lány

**Nemovitost nabízí**



**M&M reality holding a. s.**

Krakovská 1675/2  
Praha - Nové Město  
11000

**Realitní makléř**



**Křeček Jiří**

Telefon: 296 399 006  
[info@mmreality.cz](mailto:info@mmreality.cz)

<b>Topení</b>	Lokální - plynové Lokální - kombinované
<b>Doprava</b>	silnice
<b>Elektřina</b>	230 V 380 V
<b>Voda</b>	dálkový vodovod
<b>Odpad</b>	Městská kanalizace
<b>Plyn</b>	Zaveden
<b>Občanská vybavenost</b>	Škola Školka Zdravotnická zařízení Pošta Kompletní síť obchodů a služeb
<b>Počet míst k parkování</b>	3
<b>Zdroj teplé vody</b>	kotel
<b>Ostatní</b>	Plot
<b>Užitná plocha (m2)</b>	120
<b>Inženýrské sítě</b>	Vodovod Kanalizace Plyn
<b>Poloha objektu</b>	rohový