

Pronájem bytu atypický, OV, Nová Ves I, Ohrada (okres Kolín), ul. Na průhoně



## M&M reality holding, a.s.



### Pronájem atypického bytu v Nové Vsi I, ul. Na průhoně

ČÍSLO ZAKÁZKY: 878952 TYP ZAKÁZKY: pronájem

LOKALITA: Nová Ves I, Ohrada (okres Kolín), Na průhoně

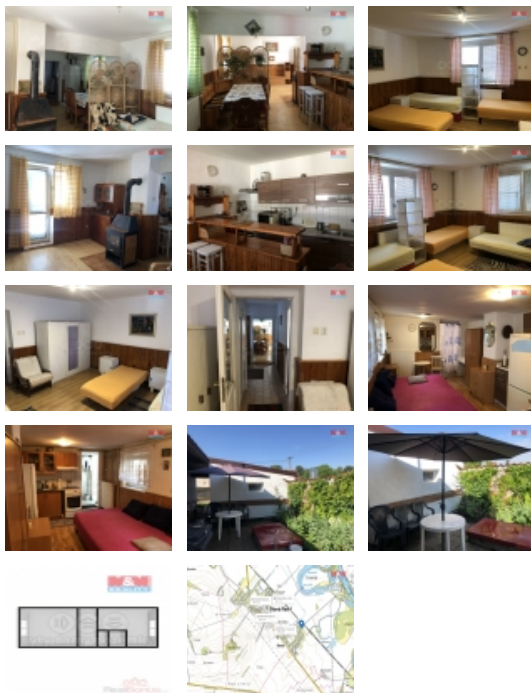
#### Pronájem atypického bytu v Nové Vsi I, ul. Na průhoně

Nabízíme k pronájmu unikátní atypický byt v žádané části obce Ohrada, situovaný v klidné lokaci katastrálního území Nová Ves I. Okres Kolín. Jedná se o byt v cihlové konstrukci. Který se rozkládá na celkové užitné ploše 85 m<sup>2</sup>. Tento byt je ideální volbou pro ty, kteří hledají prostorné a komfortní bydlení. Byt je rozdělen na dvě bytové jednotky a je v dobrém stavu. Je ideálně rozvržen pro skupiny spolubydlících. Nájemné na měsíc činí 7750,-kč na osobu, včetně energií a služeb. Výborná lokalita kombinuje klidné bydlení s výhodami rychlé dostupnosti městských služeb a infrastruktury. Pokud hledáte bydlení s osobitým charakterem v příjemném prostředí, tento byt přesně splňuje vaše představy o ideálním domově. Pronájem tak atraktivní nemovitosti je šancí, která se nabízí jen zřídka. Kontaktujte nás pro více informací a domluvte si prohlídku této výjimečné nemovitosti.

CENA: (za měsíc) **62 000,- Kč**

#### Informace o nemovitosti

Dispozice bytu	atypický
Číslo podlaží v domě	1
Druh objektu	cihlová
Stav objektu	dobrý
Vlastnictví	osobní
Umístění objektu	klidná část obce
Vybaveno	Nezařizeno
Topení	Lokální - elektrické
Doprava	vlak autobus



Pronájem bytu atypický, OV, Nová Ves I, Ohrada (okres Kolín), ul. Na průhoně

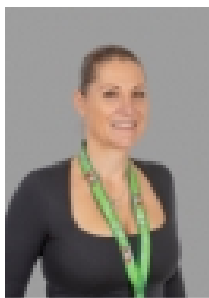
### Nemovitost nabízí



### M&M reality holding a. s.

Krakovská 1675/2  
Praha - Nové Město  
11000

### Realitní makléř



### Krupařová Kateřina

Telefon: 296 399 006  
[info@mmreality.cz](mailto:info@mmreality.cz)

<b>Elektřina</b>	230 V 380 V
<b>Voda</b>	dálkový vodovod
<b>Odpad</b>	Městská kanalizace
<b>Občanská vybavenost</b>	Škola Školka Zdravotnická zařízení Pošta Supermarket Kompletní síť obchodů a služeb Kulturní zařízení Sportovní areál
<b>Parkování</b>	u domu (veřejné)
<b>Počet míst k parkování</b>	2
<b>Zdroj teplé vody</b>	kotel
<b>Ostatní</b>	Plot
<b>Užitná plocha (m2)</b>	85