

Prodej řadového RD, 133 m<sup>2</sup>, Most, Vtelno



**M&M reality holding, a.s.**



## Prodej rodinného domu, 133 m<sup>2</sup>, Most, ul. Nad Potokem

ČÍSLO ZAKÁZKY: 876825 TYP ZAKÁZKY: prodej

LOKALITA: Most, Vtelno, Nad Potokem

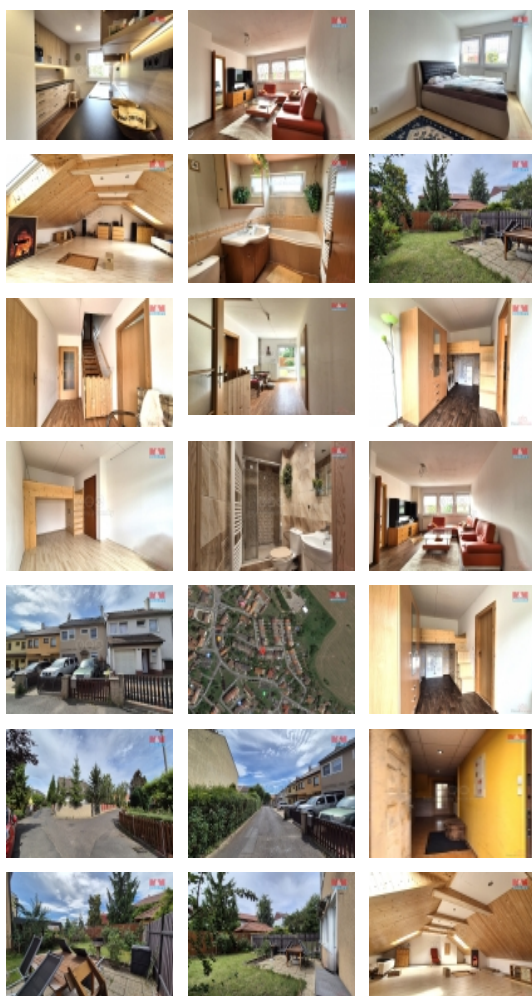
### Prodej rodinného domu, 133 m<sup>2</sup>, Most, ul. Nad Potokem

Nabízíme Vám prodej rodinného domu 7+1 v obci Vtelno u města Most. Dvoupatrový, řadový okál je po kompletní rekonstrukci. Součástí domu na oploceném pozemku 198 m<sup>2</sup> je zahrada 65 m<sup>2</sup>, garáž a parkovací místa před domem se zámeckou dlažbou s posuvnými vraty pro tři automobily 50 m<sup>2</sup>. V přízemí je vstupní chodba s keramickou dlažbou, technická místnost, dva pokoje, koupelna s WC a vstup na zahradu, v patře je kuchyně, koupelna s WC, tři pokoje. Podkroví je jedna velká místnost nad celým domem. Obytná plocha domu je 224 m<sup>2</sup>. Zateplený okál s novou fasádou má betonový základ s izolací, novou střechu Bramac, kamerový systém, nové rozvody vody, elektřiny, plastová okna, veřejný vodovod a kanalizace. Vytápění a ohřev vody je řešen plynovým kotlem přes rozvedené radiátory. Kuchyně je plně vybavena spotřebiči. Pro více informací si domluvte prohlídku. S financováním vám pomůže náš hypoteční poradce.

CENA: (za nemovitost) **6 595 000,- Kč**

### Informace o nemovitosti

Počet podlaží objektu	2
Druh objektu	dřevěná
Stav objektu	velmi dobrý
Vlastnictví	osobní
Vlastní pozemek (m <sup>2</sup> )	198
Vybavení	zahrada
Umístění objektu	klidná část obce
Topení	Lokální - plynové Ústřední - dálkové



Prodej řadového RD, 133 m2, Most, Vtelno

Nemovitost nabízí



M&M reality holding a. s.

Krakovská 1675/2  
Praha - Nové Město  
11000

Realitní makléř



Albrecht Richard

Telefon: 296 399 006  
[info@mmreality.cz](mailto:info@mmreality.cz)

Doprava	silnice MHD
Elektřina	230 V 380 V
Voda	dálkový vodovod
Odpad	Městská kanalizace
Plyn	Zaveden
Občanská vybavenost	Škola Školka Zdravotnická zařízení Pošta Kompletní síť obchodů a služeb
Parkování	u domu (veřejné)
Počet míst k parkování	3
Zdroj teplé vody	kotel
Ostatní	Plot Garáž
Užitná plocha (m2)	133
Inženýrské sítě	Vodovod Kanalizace Plyn
Poloha objektu	řadový