

Prodej samostatného RD, 248 m², Předměřice nad Labem (okres Hradec Králové)



M&M reality holding, a.s.



Prodej rodinného domu v Předměřicích nad Labem

ČÍSLO ZAKÁZKY: 876651 TYP ZAKÁZKY: prodej

LOKALITA: Předměřice nad Labem (okres Hradec Králové)

Prodej rodinného domu v Předměřicích nad Labem

Nabízíme k prodeji velkorysou novostavbu rodinného domu v Předměřicích nad Labem. Dům je rozdělený na 2 samostatné jednotky o dispozici 4+kk. Každá z nich má k využívání 2 parkovací stání za elektricky ovládanými vjezdovými vraty a oplocenou zahradu za domem, kde si budete moci užívat příjemného posezení na terase, která navazuje přímo na obývací pokoj.

Celý dům je navržen s důrazem na kvalitní materiály a praktické využití prostoru. Nabízí plnohodnotné bydlení pro více generací pod jednou střechou.

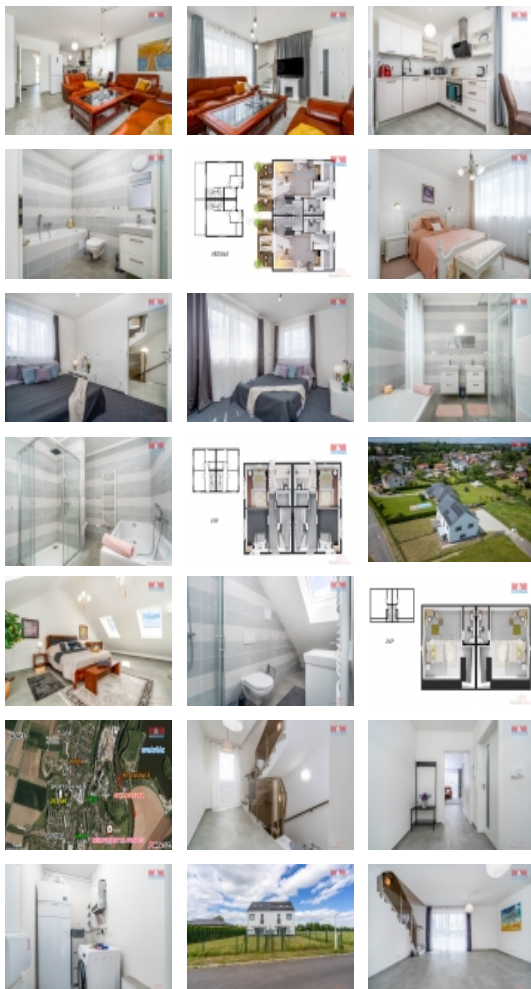
Nízké provozní náklady zajišťuje tepelné čerpadlo v kombinaci s fotovoltaickou elektrárnou, navíc se 2 dobíjecími stanicemi pro Vaše elektroauta.

Tato nemovitost představuje ideální řešení pro rodinu, která hledá spojení klidného okolí s výhodami města v dosahu. Předměřice nad Labem nabízí dobrou občanskou vybavenost - ZŠ, MŠ, MHD, vlakovou zastávku. Sportovní vyžití na nedalekém Správcáku nebo ve sportovní hale. Dojíždějící ocení skvělou dostupnost na dálnici nebo do centra Hradce.

CENA: (za nemovitost) **17 998 000,- Kč**

Informace o nemovitosti

Počet podlaží objektu	3
Druh objektu	cihlová
Stav objektu	novostavba



Prodej samostatného RD, 248 m2, Předměřice nad Labem (okres Hradec Králové)

Nemovitost nabízí



M&M reality holding a. s.

Krakovská 1675/2
Praha - Nové Město
11000

Realitní makléř



Hlavsová Petra

Telefon: 296 399 006
info@mmreality.cz

Vlastnictví	osobní
Vlastní pozemek (m2)	725
Vybavení	zahrada
Umístění objektu	klidná část obce
Topení	Tepelné čerpadlo
Doprava	vlak MHD autobus
Elektřina	230 V
Voda	dálkový vodovod
Odpad	Městská kanalizace
Občanská vybavenost	Škola Školka Kompletní síť obchodů a služeb
Rok kolaudace	2022
Parkování	venkovní stání
Počet míst k parkování	4
Ostatní	Plot
Užitná plocha (m2)	248
Inženýrské sítě	Vodovod Kanalizace
Poloha objektu	samostatný