

Prodej samostatného RD, 130 m2, Plzeň (okres Plzeň-město)



M&M reality holding, a.s.



Prodej rodinného domu v Plzni, ul. Pod Dubovkou

ČÍSLO ZAKÁZKY: 877228 TYP ZAKÁZKY: prodej

LOKALITA: Plzeň (okres Plzeň-město), Pod Dubovkou

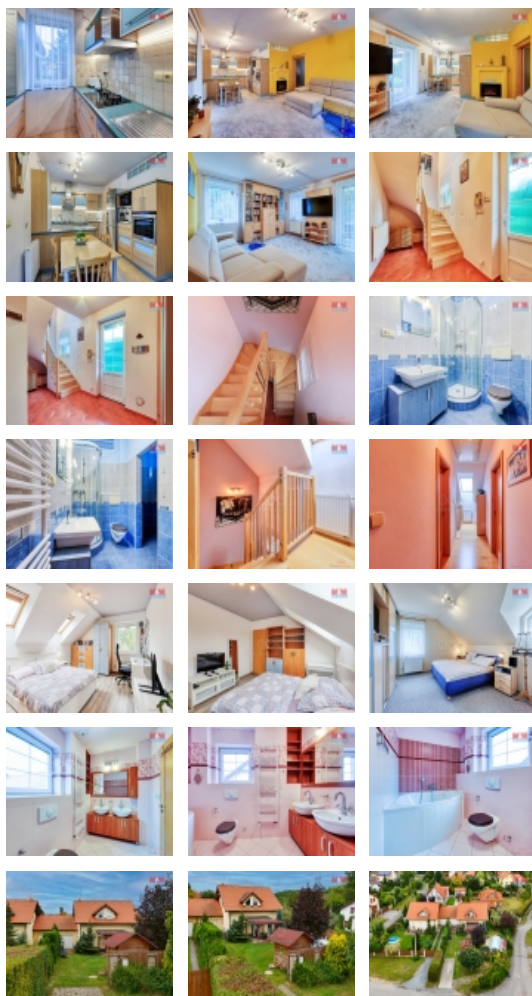
Prodej rodinného domu v Plzni, ul. Pod Dubovkou

Nabízíme k prodeji rodinný dům o dispozici 4+kk ve velmi žádané lokalitě Plzeň-Lhota. Dům je v osobním vlastnictví s pozemkem o rozloze 559 m², garáží a krytým bazénem. Jde o dvojpodlažní dům, kde v přízemí najdeme vstupní halu, kuchyňskou část spojenou s odpočinkovou částí obývacího pokoje, pracovnu, koupelnu se sprchovým koutem a toaletou, technickou místnost společně s kumbálem na pračku. Ve 2. NP je prostorná chodba, dva neprůchozí pokoje, které slouží jako ložnice a dětský pokoj. Pohodlí zde zajistí druhá koupelna s prostornou vanou a toaletou. Technický stav domu je velmi dobrý, je napojen na všechny IS (vodovod, kanalizace, plyn, elektřina), vytápění je plynovým kotlem, k dispozici vlastní vrt. Zahrada je kompletně oplocená a můžete zde relaxovat v bazénu či pod dřevěnou pergolou na terase. Pro kutily je k dispozici garáž a zahradní domek. Dům skýtá moderní a klidné bydlení v obci s občanskou vybaveností zároveň obklopené přírodou, krásnou a vzrostlou zelení na zahradě.

CENA: (za nemovitost) **10 570 000,- Kč**

Informace o nemovitosti

Počet podlaží objektu	2
Druh objektu	cihlová
Stav objektu	velmi dobrý
Vlastnictví	osobní
Vlastní pozemek (m ²)	559
Vybavení	zahrada
Umístění objektu	klidná část obce



Prodej samostatného RD, 130 m2, Plzeň (okres Plzeň-město)

Nemovitost nabízí



M&M reality holding a. s.

Krakovská 1675/2
Praha - Nové Město
11000

Realitní makléř



Tožičková Veronika

Telefon: 296 399 006
info@mmreality.cz

Topení	Lokální - plynové
Doprava	silnice autobus
Elektřina	230 V 380 V
Voda	dálkový vodovod vlastní studna
Odpad	Městská kanalizace
Parkování	u domu (veřejné)
Počet míst k parkování	2
Zdroj teplé vody	bojler
Ostatní	Plot Garáž
Užitná plocha (m2)	130
Poloha objektu	samostatný