

Prodej samostatného RD, 270 m², Horní Benešov (okres Bruntál)



M&M reality holding, a.s.



Prodej rodinného domu, 270 m², Horní Benešov

ČÍSLO ZAKÁZKY: 880338 TYP ZAKÁZKY: prodej

LOKALITA: Horní Benešov (okres Bruntál), Krnovská

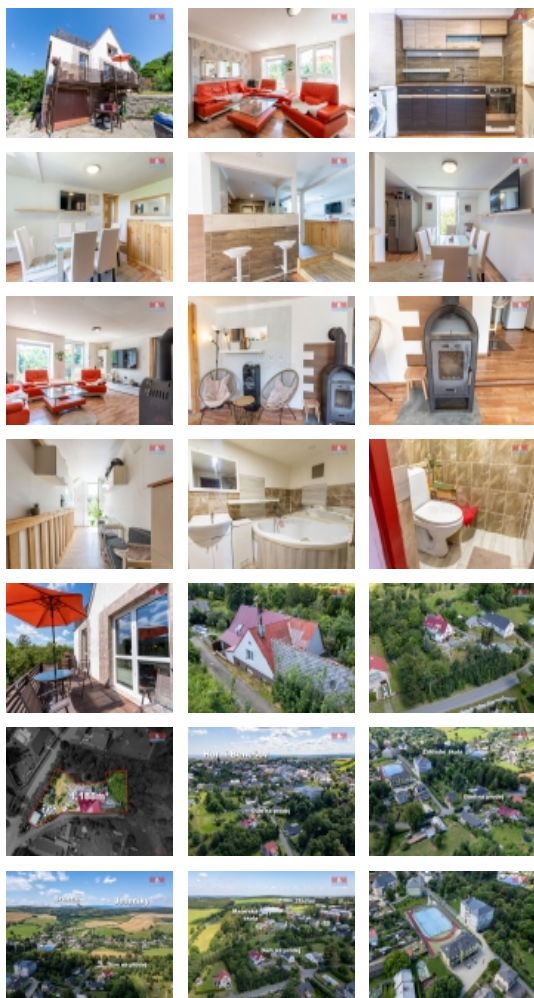
Prodej rodinného domu, 270 m², Horní Benešov

Nabízíme k prodeji rodinný dům o dispozici 3+1 a zastavěné ploše 187 m² nacházející se v obci Horní Benešov. V přízemí se nachází kuchyň, 3 místnosti, sociální zařízení - vana, WC a v 1. NP je částečně započatá rekonstrukce se 3 místnostmi, vanou a WC. V domě se nachází garáž pro 2 automobily. Dům je napojen na centrální vodovod a kanalizaci. Celý pozemek je veden jako stavební parcela, na který je vypracována architektonická studie na výstavbu 3 bytových domů. Možnost využít jako komerční investici. Horní Benešov poskytuje občanskou vybavenost, mateřskou i základní školu, praktického lékaře, dětského lékaře, zubaře a další. Obec nabízí široké sportovní vyžití. Horní Benešov leží v lokalitě východních výběžků pohoří Jeseníky, asi 20 km od státní hranice s Polskem a patří do chráněné krajinné oblasti Jeseníky. Nabízí spoustu zajímavých výletů po okolí a pro milovníky kol cyklotrasy. V případě dotazů se neváhejte obrátit na makléře.

CENA: (za nemovitost) **3 664 500,- Kč**

Informace o nemovitosti

Počet podlaží objektu	1
Druh objektu	cihlová
Stav objektu	dobrý
Vlastnictví	osobní
Vlastní pozemek (m ²)	666
Vybavení	sklep zahradka
Umístění objektu	okrajová zástavba
Topení	Lokální - tuhá paliva Lokální - elektrické



Prodej samostatného RD, 270 m2, Horní Benešov (okres Bruntál)

Nemovitost nabízí



M&M reality holding a. s.

Krakovská 1675/2
Praha - Nové Město
11000

Realitní makléř



Schindlerová Gabriela

Telefon: 296 399 006
info@mmreality.cz

Doprava	silnice autobus
Elektřina	230 V
Voda	dálkový vodovod
Odpad	Městská kanalizace
Občanská vybavenost	Škola Školka Zdravotnická zařízení Pošta Kompletní síť obchodů a služeb
Parkování	u domu (veřejné)
Počet míst k parkování	4
Zdroj teplé vody	kotel bojler
Ostatní	Plot Garáž
Užitná plocha (m2)	270
Inženýrské sítě	Vodovod Plyn
Poloha objektu	samostatný