

Prodej rekreačního objektu, Kounov, Nedvězí (okres Rychnov nad Kněžnou)



## M&M reality holding, a.s.



### Prodej chalupy v Kounově

ČÍSLO ZAKÁZKY: 870776 TYP ZAKÁZKY: prodej

LOKALITA: Kounov, Nedvězí (okres Rychnov nad Kněžnou)

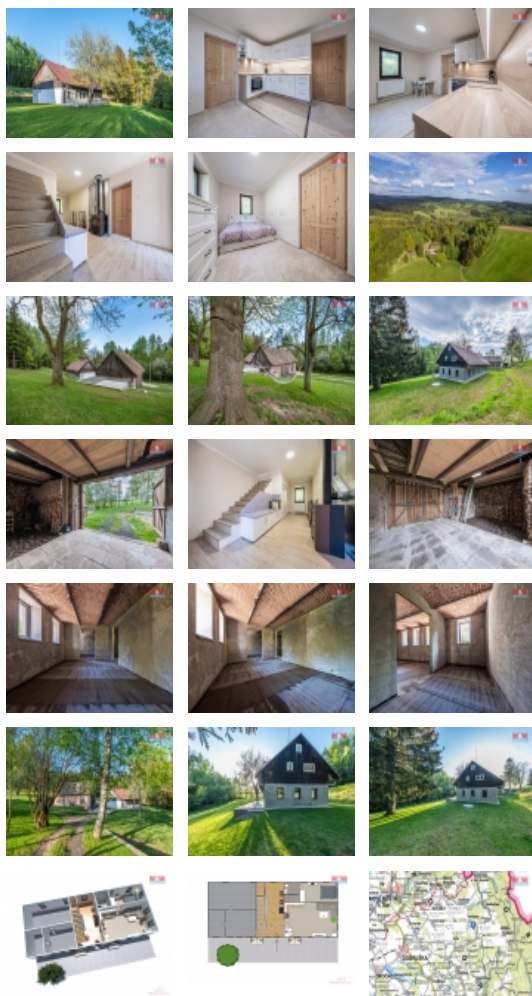
#### Prodej chalupy v Kounově

Nabízíme k prodeji unikátní chalupu na samotě umístěnou v malebné části Nedvězí u Dobrušky, sestávající z 6 místností rozložených ve 2 nadzemních podlažích. Jedná se o kamennou stavbu postavenou na rozsáhlém pozemku o výměře 23 056 m<sup>2</sup>, který zahrnuje les, louku, sad a malebný potok. Velmi prostorný rodinný dům prošel částečnou renovací s možností dokončení podle individuálních představ zájemce (zejména podkroví, druhá ložnice, koupelna a šatny). Součástí pozemku je také stodola s kapacitou parkování až tří vozů a možností realizace finské sauny či whirlpoolu. Nemovitost nabízí nedotčenou přírodu, totalní samotu a je ideální pro klienty, kteří si cení klidu a soukromí. Láká k pravidelným procházkám a relaxaci. V blízkosti se nachází Deštné v Orlických horách, což rozšiřuje možnosti trávení volného času. Nemovitost disponuje vlastním vrtem a ČOV. Jistě jde o ideální místo pro váš nový, klidný život v souladu s přírodou.

CENA: (za nemovitost) **16 000 000,- Kč**

#### Informace o nemovitosti

|                       |             |
|-----------------------|-------------|
| Počet podlaží objektu | 2           |
| Druh objektu          | kamenná     |
| Stav objektu          | velmi dobrý |
| Vlastnictví           | osobní      |
| Vlastní pozemek (m2)  | 23056       |
| Vybavení              | zahrada     |
| Umístění objektu      | samota      |
| Telekomunikace        | Internet    |
| Vybaveno              | Nezařizeno  |



Prodej rekreačního objektu, Kounov, Nedvězí (okres Rychnov nad Kněžnou)

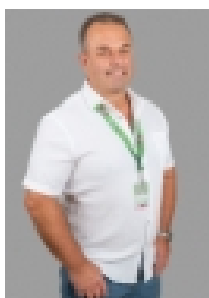
### Nemovitost nabízí



### M&M reality holding a. s.

Krakovská 1675/2  
Praha - Nové Město  
11000

### Realitní makléř



### Študlar Vít

Telefon: 296 399 006  
[info@mmreality.cz](mailto:info@mmreality.cz)

|                               |   |
|-------------------------------|---|
| <b>Topení</b>                 | Lokální - tuhá paliva<br>Lokální - elektrické |
| <b>Doprava</b>                | silnice<br>autobus                            |
| <b>Elektřina</b>              | 230 V<br>380 V                                |
| <b>Voda</b>                   | vlastní studna                                |
| <b>Odpad</b>                  | ČOV pro celý objekt                           |
| <b>Plyn</b>                   | Není  |
| <b>Občanská vybavenost</b>    | Škola<br>Zdravotnická zařízení<br>Pošta       |
| <b>Rok rekonstrukce</b>       | 2018  |
| <b>Parkování</b>              | venkovní stání                                |
| <b>Orientace</b>              |   |
| <b>Počet míst k parkování</b> | 3   |
| <b>Zdroj teplé vody</b>       | bojler  |
| <b>Ostatní</b>                | Garáž   |
| <b>Užitná plocha (m2)</b>     | 111   |
| <b>Komunikace</b>             | betonová                                      |
| <b>Druh pozemku</b>           | trvalý travní porost                          |
| <b>Poloha objektu</b>         | samostatný                                    |