



M&M reality holding, a.s.



Prodej zemědělské usedlosti, 390 m?, Dražovice

ČÍSLO ZAKÁZKY: 877555 TYP ZAKÁZKY: prodej

LOKALITA: Dražovice (okres Klatovy)

Prodej zemědělské usedlosti, 390 m?, Dražovice

Prodej velkého rodinného domu na prahu Šumavy, který je před dokončením rekonstrukce obytné části. Tento prostorný dům a přilehlé hospodářské objekty skýtají širokou škálu využití, od bydlení a rekreace po zemědělskou či podnikatelskou činnost.

Přednosti domu :

Užitná plocha domu: 390 m?,

Zastavěná plocha + nádvoří: 1267 m?,

Zahrada za stodolou: 2575 m?,

Nový krov a střešní krytina,

Nová plastová okna,

Nová elektroinstalace, vodoinstalace a rozvody kanalizace.

Dům se skládá z technického přízemí v původním stavu a prvního nadzemního podlaží, které prochází rekonstrukcí. Zde najdete společnou kuchyň s obývacím pokojem, dva pokoje, koupelnu a WC. Velké obytné podkroví je připraveno na dokončení a nabízí možnost vytvoření až tří prostorných pokojů.

Tento dům, obklopený přírodními krásami Šumavy, nabízí ideální prostředí pro klidný život plný romantiky a pohody.

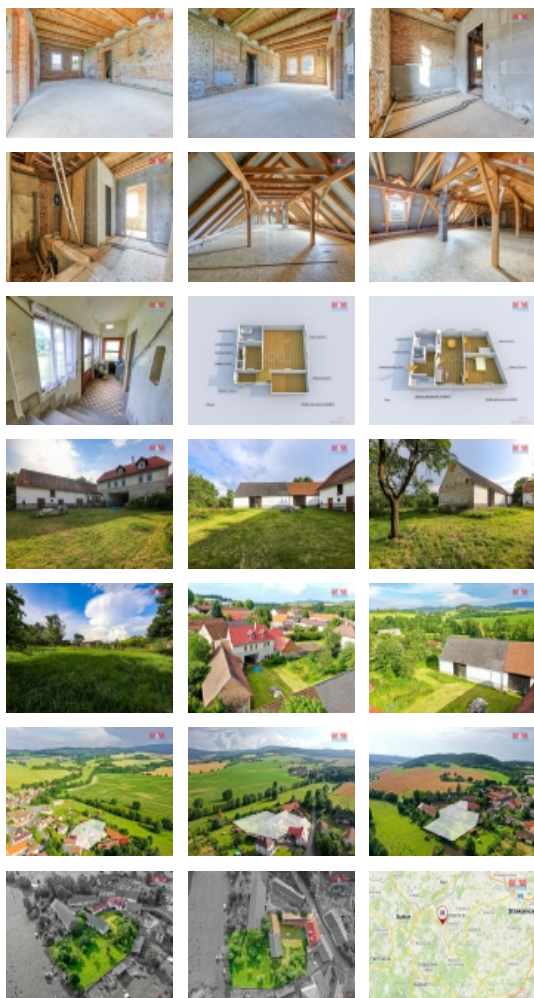
Pro více informací a prohlídku volejte na tel. 724 577 295

CENA: (za nemovitost) **3 990 000,- Kč**

Informace o nemovitosti

Počet podlaží objektu 1

Druh objektu cihlová



Prodej Dražovice (okres Klatovy)

Nemovitost nabízí



M&M reality holding a. s.

Krakovská 1675/2
Praha - Nové Město
11000

Realitní makléř



Makovec Václav

Telefon: 296 399 006
info@mmreality.cz

Stav objektu	ve výstavbě (hrubá stavba)
Vlastnictví	osobní
Vlastní pozemek (m2)	3842
Vybavení	sklep zahrada
Umístění objektu	klidná část obce
Topení	Lokální - tuhá paliva Lokální - elektrické
Doprava	silnice autobus
Elektřina	230 V 380 V
Voda	dálkový vodovod vlastní studna
Odpad	Městská kanalizace
Občanská vybavenost	Kompletní síť obchodů a služeb
Parkování	kryté stání
Počet míst k parkování	5
Zdroj teplé vody	bojler
Ostatní	Plot Garáž
Užitná plocha (m2)	390
Inženýrské sítě	Vodovod Kanalizace
Poloha objektu	samostatný

Prodej Dražovice (okres Klatovy)