

Prodej samostatného RD, 209 m², Křešice, Zahořany (okres Litoměřice)



M&M reality holding, a.s.



Prodej rodinného domu, 209 m², Křešice

ČÍSLO ZAKÁZKY: 882209 TYP ZAKÁZKY: prodej

LOKALITA: Křešice, Zahořany (okres Litoměřice)

Prodej rodinného domu, 209 m², Křešice

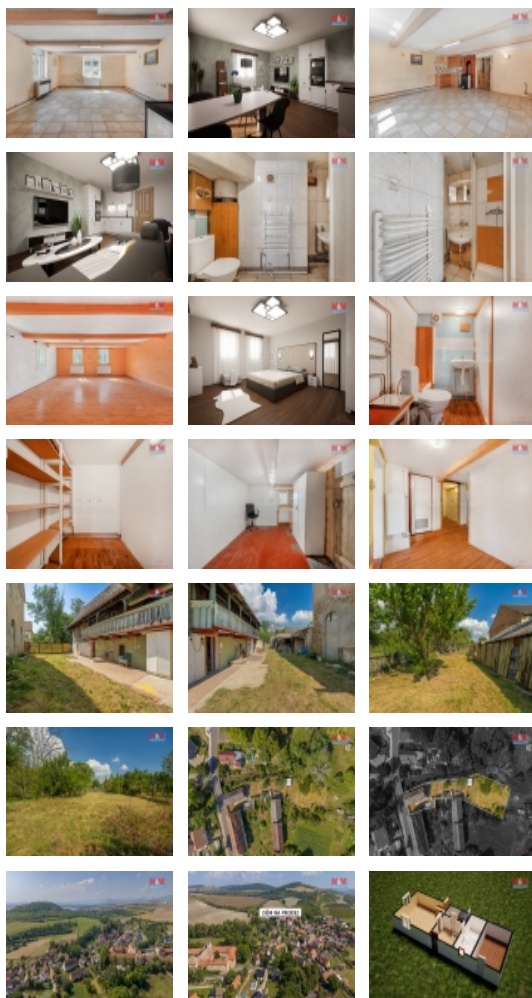
Litoměřicko a jeho krásy.

To je bezpochyby jedna z nejpůsobivějších lokalit naší země. A co byste řekli na nabídku rodinného domu právě v této oblasti? Je to tak. Právě zde naleznete dům, který mám pro Vás v aktuální nabídce! Není pochyb, že je určený k rekonstrukci a bude na něm spousta práce. Pokud mu však věnujete potřebnou lásku a péči, bohatě se Vám odmění jako Váš nový útulný domov. Zachováte dobový styl nebo se budete ubírat spíše moderním směrem? Jeho výslednou podobu už samozřejmě nechám na Vás. Co by to bylo za dům bez pořádné zahrady, že ano? A právě jedna taková tu na Vás čeká. Je rovinatá a nabízí dostatek prostoru snad na vše, co Vás napadne. A co okolí? Vesnice Zahořany nabízí základní služby. Vše ostatní pak naleznete v sousedních Křešicích a nedalekých Litoměřicích. Tak co říkáte, Vidíte zde svůj nový domov? Zavolejte mi, rád Vám nemovitost osobně předvedu.

CENA: (za nemovitost) **3 780 000,- Kč**

Informace o nemovitosti

Počet podlaží objektu	1
Druh objektu	kamenná
Stav objektu	před rekonstrukcí
Vlastnictví	osobní
Vlastní pozemek (m ²)	1819
Vybavení	sklep zahrada
Umístění objektu	klidná část obce
Telekomunikace	Internet
Topení	Lokální - plynové Lokální - tuhá paliva Ústřední - plynové



Prodej samostatného RD, 209 m², Křešice, Zahořany (okres Litoměřice)

Nemovitost nabízí



M&M reality holding a. s.

Krakovská 1675/2
Praha - Nové Město
11000

Realitní makléř



Davenet Sebastian

Telefon: 296 399 006
info@mmreality.cz

Doprava	vlak silnice autobus
Elektrina	230 V 380 V
Odpad	Městská kanalizace
Plyn	Zaveden
Občanská vybavenost	Škola Školka Zdravotnická zařízení Pošta Kompletní síť obchodů a služeb
Rok kolaudace	1880
Parkování	u domu (veřejné)
Počet míst k parkování	3
Zdroj teplé vody	bojler
Ostatní	Plot Garáž
Užitná plocha (m²)	209
Inženýrské sítě	Kanalizace
Poloha objektu	samostatný