

Prodej rohového RD, 63 m², Strunkovice nad Blanicí, Protivec (okres Prachatice)



M&M reality holding, a.s.

Prodej rodinného domu, 63 m², Protivec

ČÍSLO ZAKÁZKY: 881693 TYP ZAKÁZKY: prodej

LOKALITA: Strunkovice nad Blanicí, Protivec (okres Prachatice)

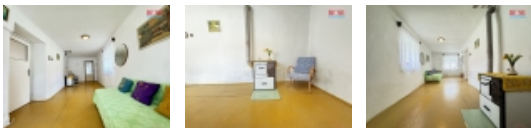
Prodej rodinného domu, 63 m², Protivec

Nabízíme Vám k prodeji rodinný dům v malebné krajině jižních Čech, v malé vesnici Protivec, část městyse Strunkovice nad Blanicí v okrese Prachatice. Tento dům disponuje uzavřeným objektem, který zaručuje naprosté soukromí. Jedná se o původní stavení, které se skládá z obytné části a hospodářských objektů, včetně stodoly, maštale, kolny na stroje, dřevníku, chlívků a kopané studny. Dům má přízemí a půdní prostor. V přízemí se nachází vstupní chodba, kuchyně s jídelnou, dva pokoje, další chodba a dvě spíže. Momentálně zde není WC ani koupelna, avšak je možné je vybudovat místo spižiren. Suché WC je umístěno na dvoře. Topení je řešeno kamny na tuhá paliva, která se nacházejí v kuchyni a ve dvou pokojích. Nemovitost je napojena na veřejný vodovod. Za domem se nachází zahrada s ovocným sadem. Tato nemovitost je ideální pro ty, kteří hledají klidné bydlení na venkově s možností rekonstrukce dle vlastních představ. Doporučujeme prohlídku této jedinečné nemovitosti.

CENA: (za nemovitost) **2 950 000,- Kč**

Informace o nemovitosti

Počet podlaží objektu	1
Druh objektu	smíšená
Stav objektu	dobrý
Vlastnictví	osobní
Vlastní pozemek (m ²)	821
Vybavení	sklep zahrada
Umístění objektu	klidná část obce



Prodej rohového RD, 63 m², Strunkovice nad Blanicí, Protivec (okres Prachatice)

Nemovitost nabízí



M&M reality holding a. s.

Krakovská 1675/2
Praha - Nové Město
11000

Realitní makléř



Jůdová Štěpánka

Telefon: 296 399 006
info@mmreality.cz

Topení	Lokální - tuhá paliva
Doprava	silnice autobus
Elektřina	230 V 380 V
Voda	dálkový vodovod vlastní studna
Odpad	Septik
Občanská vybavenost	Kompletní síť obchodů a služeb
Parkování	u domu (veřejné)
Ostatní	Plot
Užitná plocha (m²)	63
Poloha objektu	rohový