

Prodej řadového RD, 75 m<sup>2</sup>, Putim (okres Písek)



# M&M realty holding, a.s.



## Prodej rodinného domu, 75 m<sup>2</sup>, Putim

ČÍSLO ZAKÁZKY: 875435 TYP ZAKÁZKY: prodej

LOKALITA: Putim (okres Písek)

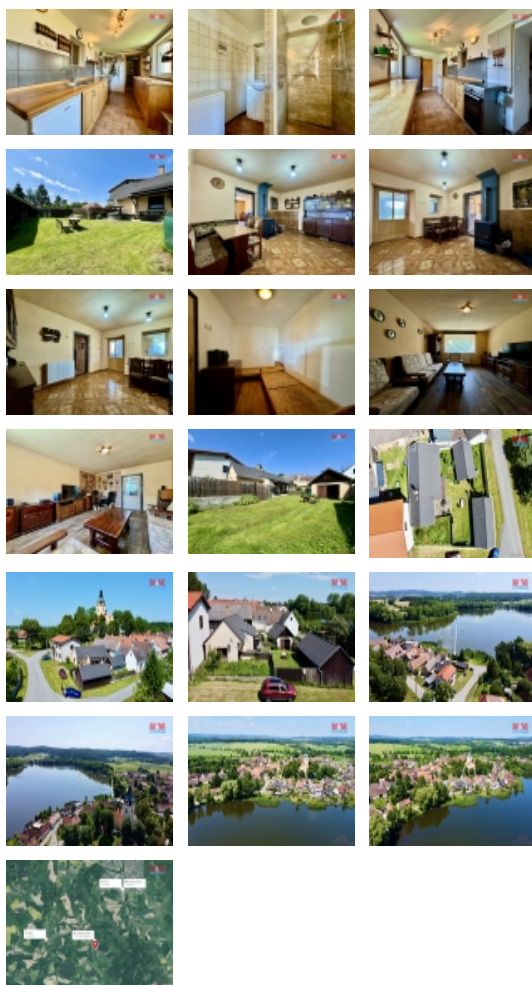
### Prodej rodinného domu, 75 m<sup>2</sup>, Putim

Nabízíme k prodeji jedinečnou nemovitost v srdci malebné jihočeské obce Putim. Jedná se o jednopodlažní rodinný dům 3+1 po nedávné rekonstrukci. Disponuje smíšenou konstrukcí, novou střechou, plastovými okny, vytápěním na dřevo či elektrickým kotlem. Součástí je vlastní studna i připojení na veřejný vodovod a kanalizaci. Nemovitost je částečně podsklepená. K domu náleží malebná zahrádka, ideální pro relax i pěstování vlastní zeleniny, garáž a kůlna. Vychutnávejte si klidné okamžiky s výhledem na rybník, přičemž nemovitost se nachází mimo záplavovou oblast. Perfektní poloha zajišťuje klidné bydlení s rychlým přístupem do města Písku i do okolní přírody. Tento dům představuje vzácnou příležitost pro ty, co hledají domov v klidné obci, nebo únik z městského ruchu do chalupy plné pohodlí a klidu. Vítejte na vaší nové adrese v Putimi.

CENA: (za nemovitost) **3 995 000,- Kč**

### Informace o nemovitosti

|                                   |  |
|-----------------------------------|--|
| Počet podlaží objektu             | 1  |
| Druh objektu                      | smíšená  |
| Stav objektu                      | dobrý  |
| Vlastnictví                       | osobní   |
| Vlastní pozemek (m <sup>2</sup> ) | 294  |
| Vybavení                          | sklep<br>zahrada   |
| Umístění objektu                  | klidná část obce   |
| Topení                            | Lokální - plynové<br>Lokální - tuhá paliva<br>Lokální - elektrické |
| Doprava                           | vlak<br>silnice<br>autobus   |



Prodej řadového RD, 75 m2, Putim (okres Písek)

Nemovitost nabízí



M&M reality holding a. s.

Krakovská 1675/2  
Praha - Nové Město  
11000

Realitní makléř



Burgstaller Jan

Telefon: 296 399 006  
[info@mmreality.cz](mailto:info@mmreality.cz)

|                               |  |
|-------------------------------|--|
| <b>Elektřina</b>              | 230 V<br>380 V<br>na hranici pozemku                                 |
| <b>Voda</b>                   | dálkový vodovod<br>vlastní studna                                    |
| <b>Odpad</b>                  | Městská kanalizace   |
| <b>Občanská vybavenost</b>    | Školka<br>Pošta<br>Kompletní síť obchodů a služeb<br>Sportovní areál |
| <b>Parkování</b>              | kryté stání  |
| <b>Orientace</b>              |  |
| <b>Počet míst k parkování</b> | 2  |
| <b>Zdroj teplé vody</b>       | bojler   |
| <b>Ostatní</b>                | Plot<br>Garáž  |
| <b>Užitná plocha (m2)</b>     | 75   |
| <b>Druh pozemku</b>           | zahrada  |
| <b>Inženýrské sítě</b>        | Vodovod<br>Kanalizace<br>Elektřina                                   |
| <b>Poloha objektu</b>         | řadový   |