

Prodej řadového RD, 158 m², Snědovice (okres Litoměřice)



M&M reality holding, a.s.



Prodej rodinného domu, 158 m², Snědovice

ČÍSLO ZAKÁZKY: 870150 TYP ZAKÁZKY: prodej

LOKALITA: Snědovice (okres Litoměřice)

Prodej rodinného domu, 158 m², Snědovice

Vítáme Vás v útulném rodinném domě, který se nachází v malebné obci Snědovice. Tento rodinný dům nabízí skvělou kombinaci klidného venkovského života a moderního pohodlí.

Interiér domu je prostorný a světlý, s důrazem na pohodlí a funkčnost. Otevřený obývací prostor je ideálním místem pro setkávání s rodinou a přáteli. K dispozici je také kuchyně se spotřebiči, dva pokoje, ložnice a hezká koupelna.

Zahrada s bazénem je skvělým místem pro relaxaci a zábavu v letních měsících. Zde si můžete užívat sluneční paprsky a osvěžující koupání v soukromí Vašeho domova.

Kromě toho vám garáž pro jedno auto poskytuje pohodlné parkování.

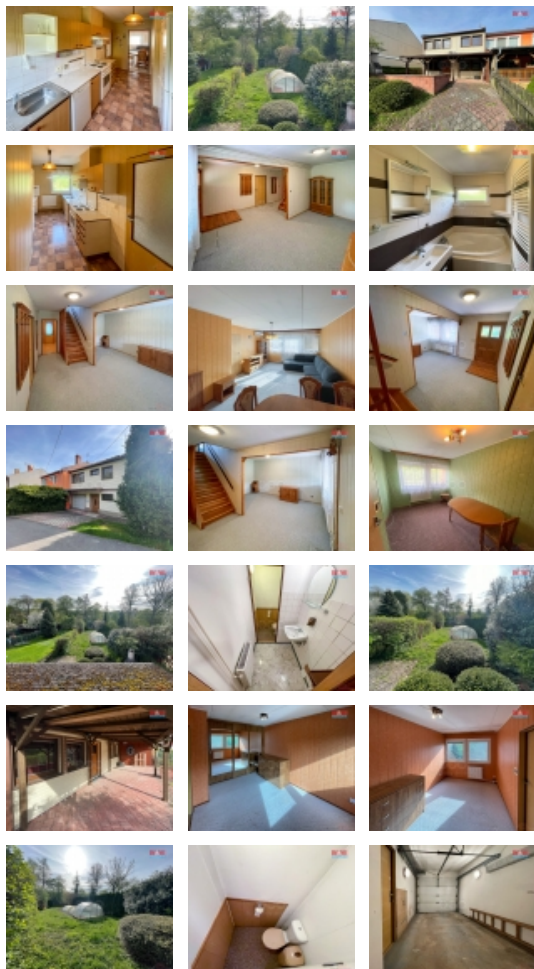
Obec Snědovice je známá svou klidnou atmosférou a přátelskými obyvateli. Zároveň však poskytuje dostatečnou infrastrukturu pro váš každodenní život, včetně obchodů, restaurací a škol.

Tento rodinný dům je skvělou volbou pro ty, kteří touží po harmonii mezi venkovským klidem a pohodlím moderního bydlení. V případě zájmu mě neváhejte kontaktovat.

CENA: (za nemovitost) **4 500 000,- Kč**

Informace o nemovitosti

Počet podlaží objektu	2
Druh objektu	dřevěná
Stav objektu	dobrý
Vlastnictví	osobní



Prodej řadového RD, 158 m2, Snědovice (okres Litoměřice)**Nemovitost nabízí****M&M reality holding a. s.**

Krakovská 1675/2
Praha - Nové Město
11000

Realitní makléř**Škarda Dominik**

Telefon: 296 399 006
info@mmreality.cz

Vlastní pozemek (m2)	420
Vybavení	zahrada
Umístění objektu	klidná část obce
Topení	Lokální - tuhá paliva Lokální - elektrické
Doprava	silnice autobus
Elektřina	230 V 380 V
Voda	dálkový vodovod
Odpad	Městská kanalizace
Plyn	Není
Občanská vybavenost	Škola Školka Zdravotnická zařízení Pošta Kulturní zařízení Sportovní areál
Rok rekonstrukce	2011
Parkování	u domu (veřejné)
Orientace	Sever
Počet míst k parkování	1
Zdroj teplé vody	bojler
Ostatní	Plot Garáž
Užitná plocha (m2)	158
Druh pozemku	pro komerční výstavbu
Poloha objektu	řadový

Prodej řadového RD, 158 m2, Snědovice (okres Litoměřice)