

Prodej rekreačního objektu, Nechvalice, Ředice (okres Příbram)



M&M reality holding, a.s.



Prodej chalupy 4+1, Ředice, Nechvalice

ČÍSLO ZAKÁZKY: 878290 TYP ZAKÁZKY: prodej

LOKALITA: Nechvalice, Ředice (okres Příbram)

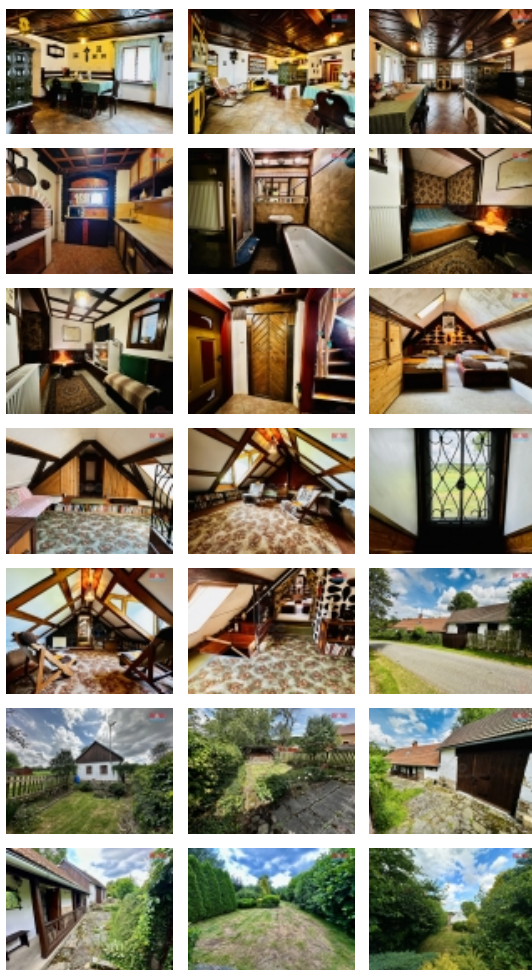
Prodej chalupy 4+1, Ředice, Nechvalice

Nabízíme k prodeji malebnou chalupu 4+1 umístěnou na okraji klidné obce Ředice u Nechvalic. Tato nemovitost prošla rekonstrukcí v roce 2010, kdy byla vybudována nová kachlová pec na vaření a pečení s výměníkem, nová střecha, rozvody elektřiny v mědi a ve stodole nová podlaha a trámy. TUV kombinovaný bojler, dům je napojen na veřejný vodovod, odpad jímka. Udržovaná okrasná zahrada se dvěma studnami a stodola doplňují idylický ráz této nemovitosti. Chalupa má dvě nadzemní podlaží s celkovou užitnou plochou 131m², je částečně podsklepena. 1. NP světnice s pecí, kuchyně, ložnice a koupelna s WC, vytápění do radiátorů z pece. 2. NP 2x ložnice, knihovna, vytápění akumulacími kamny s dálkovým ovládáním pomocí SMS. Na pozemku o rozloze 592m² je okrasná zahrada a příjemná zahrádka vedle domu. Tato chalupa nabízí ideální prostor k odpočinku pro rodinu, pro příležitostné víkendové pobyty mimo město nebo na trvalé bydlení. Zajistěte si návštěvu a přijďte se podívat na vaši vysněnou chalupu.

CENA: (za nemovitost) **3 900 000,- Kč**

Informace o nemovitosti

| | |
|-----------------------|-------------------|
| Počet podlaží objektu | 1 |
| Druh objektu | kamenná |
| Stav objektu | velmi dobrý |
| Vlastnictví | osobní |
| Vlastní pozemek (m2) | 592 |
| Vybavení | sklep zahrada |
| Umístění objektu | okrajová zástavba |
| Telekomunikace | Internet |



Prodej rekreačního objektu, Nechvalice, Ředice (okres Příbram)

Nemovitost nabízí



M&M reality holding a. s.

Krakovská 1675/2
Praha - Nové Město
11000

Realitní makléř



Török Petr

Telefon: 296 399 006
info@mmreality.cz

| | |
|-------------------------------|-----------------------------------|
| Vybaveno | Nezařizeno |
| Topení | Lokální - tuhá paliva |
| Doprava | silnice autobus |
| Elektřina | 230 V 380 V |
| Voda | dálkový vodovod vlastní studna |
| Odpad | Septik |
| Plyn | Vlastní zásobník |
| Rok rekonstrukce | 2010 |
| Rok kolaudace | 1890 |
| Parkování | kryté stání |
| Počet míst k parkování | 1 |
| Zdroj teplé vody | kotel bojler |
| Ostatní | Plot |
| Užitná plocha (m2) | 131 |
| Inženýrské sítě | Vodovod |
| Poloha objektu | samostatný |