

Prodej bytu 1+kk, OV, Polná (okres Jihlava), ul. Pojmannova



## M&M reality holding, a.s.



### Prodej bytu 1+kk v Polné, ul. Pojmannova

ČÍSLO ZAKÁZKY: 879323 TYP ZAKÁZKY: prodej

LOKALITA: Polná (okres Jihlava), Pojmannova

#### Prodej bytu 1+kk v Polné, ul. Pojmannova

Nabízíme Vám byt v nízkoenergetické novostavbě v Polné. Byt má dispozici 1+kk a je členěn na vstupní chodbu, koupelnu s WC a hlavní místnost se vstupem na balkón. Náleží k němu komora se samostatným vchodem a oknem, kterou je možné využít jako kancelář nebo masérské, nehtové studio apod. Celková podlahová plocha činí 28 m<sup>2</sup>. Byt je velmi příjemný, slunný, z balkónu je výhled do zeleně. K bytu náleží parkovací stání přímo před domem. Dům se nachází na krásném a velmi klidném místě, do přírody je to jen pár kroků. Přitom v centru obce jste pěšky za 5 minut. Polná disponuje veškerou občanskou vybaveností, najdete zde školu, školku, obchody, lékaře, atd. Tato malebná obec má krásné historické centrum a nabízí spoustu možností kulturního a sportovního vyžití. Rybník Peklo s možností koupání a se sportovním areálem je jen pár minut pěšky od domu. Polná se nachází 15 km od Jihlavy a 17 km od Havl. Brodu. Byt je ideální volbou pro ty, kdo hledají vlastní pohodlné bydlení nebo výhodnou investici

CENA: (za nemovitost) **2 090 000,- Kč**



#### Nemovitost nabízí



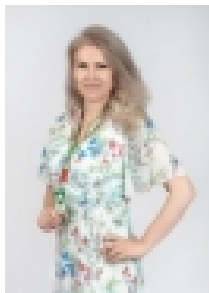
#### M&M reality holding a. s.

Krakovská 1675/2  
Praha - Nové Město  
11000

#### Informace o nemovitosti

Dispozice bytu	1+kk
Číslo podlaží v domě	2
Počet podlaží objektu	4
Stav objektu	velmi dobrý
Vlastnictví	osobní
Vybavení	balkon výtah sklep

## Prodej bytu 1+kk, OV, Polná (okres Jihlava), ul. Pojmannova

**Realitní makléř****Pešoutová Jitka**

Telefon: 296 399 006

[info@mmreality.cz](mailto:info@mmreality.cz)

<b>Umístění objektu</b>	Klidná část obce
<b>Topení</b>	Lokální - plynové Lokální - elektrické
<b>Doprava</b>	vlak silnice autobus
<b>Elektřina</b>	230 V
<b>Voda</b>	dálkový vodovod
<b>Odpad</b>	Městská kanalizace
<b>Plyn</b>	Zaveden
<b>Občanská vybavenost</b>	Škola Školka Zdravotnická zařízení Pošta Kompletní síť obchodů a služeb
<b>Rok kolaudace</b>	2023
<b>Parkování</b>	venkovní stání
<b>Počet míst k parkování</b>	1
<b>Zdroj teplé vody</b>	kotel
<b>Ostatní</b>	Výtah
<b>Užitná plocha (m2)</b>	28
<b>Inženýrské sítě</b>	Vodovod Plyn