

Prodej řadového RD, 180 m2, Železnice (okres Jičín)



## Prodej řadového RD, 180 m2, Železnice (okres Jičín)

ČÍSLO ZAKÁZKY: 649213 TYP ZAKÁZKY: prodej

LOKALITA: Železnice (okres Jičín)

### Prodej řadového RD, 180 m2, Železnice (okres Jičín)

, Dumrealit.cz Vám zprostředkuje k prodeji dům v centru města Železnice, pouhých 50 metrů od náměstí. V přízemí domu se nachází komerční prostor, který je hygienou schválen pro výrobu a prodej. V prvním patře pak najdete prostorný byt s dispozicí 4+kk. Celý dům prošel postupně rekonstrukcí od roku 2016 a nyní již probíhají pouze drobné dokončovací práce.

Celková zastavěná plocha domu činí 144 m a pozemek má rozlohu 194 m. Jedná se o řadovou cihlovou budovu s dvěma podlažními. V přízemí najdete dlažbu a nově zrekonstruované prostory, v prvním patře pak kompletně zrekonstruovaný byt s vinylovou podlahou. Veškeré stěny a stropy prošly opravami, byla vyměněna okna a podlahy a instalována nová elektřina.

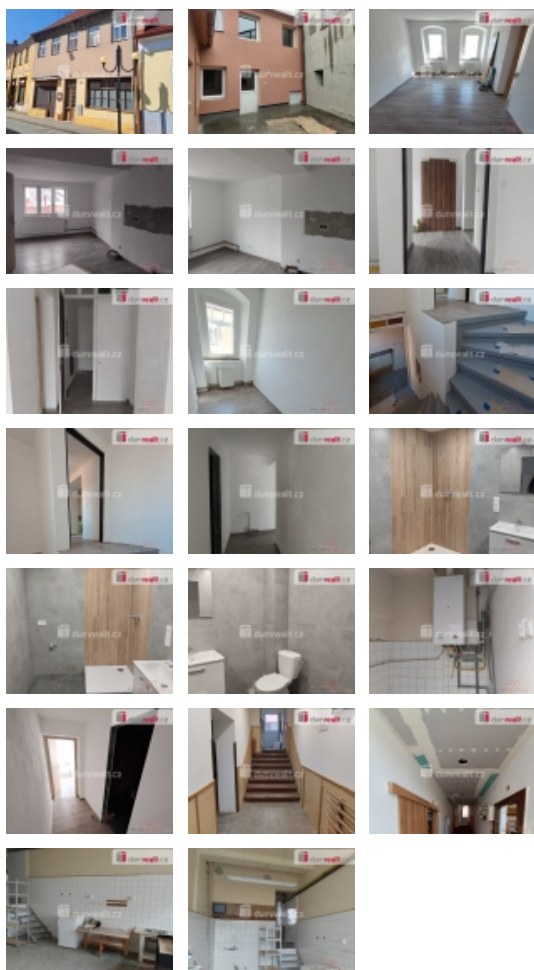
Dům je vybaven veškerými inženýrskými sítěmi, včetně plynu, elektřiny, vody a kanalizace. Vytápění je řešeno ústředním plynovým topením. Parkování je možné přímo před domem.

Tato nemovitost je ideální pro ty, kteří hledají kombinaci obchodního prostoru a bydlení v blízkosti malebného prostředí Českého ráje, pouhých 5 km od města Jičín. V blízkosti se také nachází železnice, což zajišťuje dobré spojení s okolím.

Pro více informací neváhejte kontaktovat naši realitní kancelář, financování nemovitosti je již zajištěno. Ev. číslo: 648599. Energetický štítek: G

**CENA:** (za nemovitost) **5 590 000,- Kč**

### Informace o nemovitosti



Prodej řadového RD, 180 m<sup>2</sup>, Železnice (okres Jičín)

Nemovitost nabízí



[dumrealit.cz](http://dumrealit.cz)

Realitní makléř



**Ivana Rambousková**

Mobil: 725 256 366

[rambouskova@dumrealit.cz](mailto:rambouskova@dumrealit.cz)

Počet podlaží objektu	2
Celková podlahová plocha (m <sup>2</sup> )	180
Druh objektu	cihlová
Stav objektu	po rekonstrukci
Energetická třída	G - Mimořádně nevhodná
Vlastní pozemek (m <sup>2</sup> )	194
Umístění objektu	centrum
Topení	Lokální - plynové
Zastavěná plocha (m <sup>2</sup> )	144
Užitná plocha (m <sup>2</sup> )	180
Poloha objektu	řadový