

Pronájem obchodních prostor, Konice (okres Prostějov)



M&M reality holding, a.s.



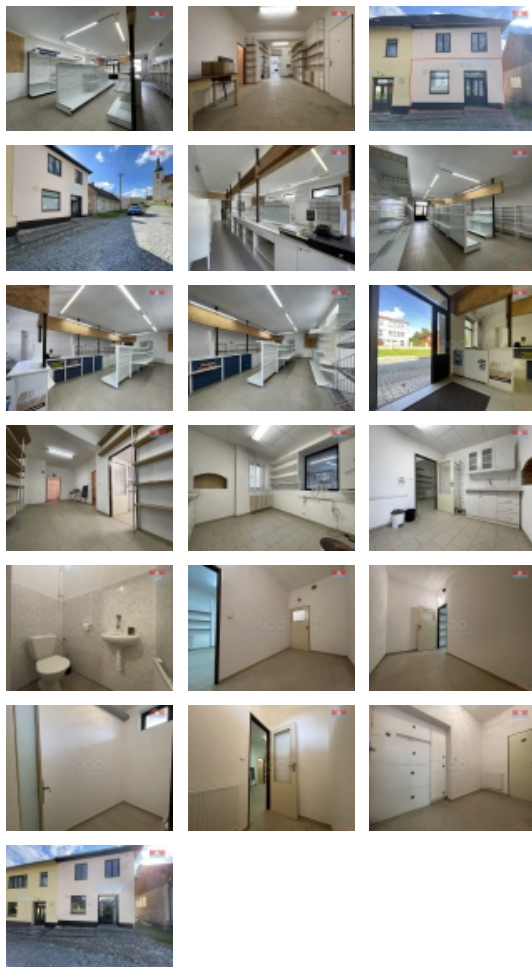
Pronájem obchod a služby, 110 m², Konice, ul. Smetanova

ČÍSLO ZAKÁZKY: 876778 TYP ZAKÁZKY: pronájem

LOKALITA: Konice (okres Prostějov), Smetanova

Pronájem obchod a služby, 110 m², Konice, ul. Smetanova

Nabízíme k pronájmu prodejní prostory v Konici na ulici Smetanova. Předmětem pronájmu je přízemí budovy č.p. 106, kde se nachází prodejna s přílehlými prostory (3x skladovací místnost, kancelář, WC) o ploše cca 110m². Prostory dříve sloužily jako železářství. Pro návoz materiálu (zboží) je možné využít nakládací rampu v zadní části prodejny s přímým přístupem ke skladovacím prostorům. Hlavní vchod je potom přímo z ulice. Výhodou je pohodlné parkování pro zákazníky na ulici před prodejnou. Nemovitost se nachází u centra města Konice, 22km od Prostějova a 27km od Olomouce. Pro bližší informace či domluvení prohlídky kontaktujte makléře.



Informace o nemovitosti

| | |
|-----------------------------------|--|
| Číslo podlaží v domě | 1 |
| Počet podlaží objektu | 2 |
| Druh objektu | cihlová |
| Stav objektu | dobrý |
| Vlastnictví | osobní |
| Vlastní pozemek (m ²) | 147 |
| Umístění objektu | centrum |
| Topení | Lokální - plynové |
| Doprava | silnice |
| Elektrina | 230 V 380 V |
| Voda | dálkový vodovod |
| Odpad | Městská kanalizace |
| Plyn | Zaveden |
| Občanská vybavenost | Škola Školka Zdravotnická zařízení Pošta Kompletní síť obchodů a služeb Kulturní zařízení |

Pronájem obchodních prostor, Konice (okres Prostějov)

Nemovitost nabízí



M&M reality holding a. s.

Krakovská 1675/2
Praha - Nové Město
11000

| | |
|------------------------|--|
| Parkování | u domu (veřejné) |
| Počet míst k parkování | 2 |
| Zdroj teplé vody | kotel |
| Ostatní | Bezbariérový přístup |
| Užitná plocha (m2) | 110 |
| Inženýrské sítě | Vodovod Kanalizace Plyn Elektřina |
| Druh prostor | Obchodní |

Realitní makléř



Pírek Filip

Telefon: 296 399 006
info@mmreality.cz