

Prodej rekreačního objektu, Lipová, Mechová (okres Cheb)



M&M reality holding, a.s.



Prodej chaty, 60 m², Lipová - Mechová, okres Cheb

ČÍSLO ZAKÁZKY: 880469 TYP ZAKÁZKY: prodej

LOKALITA: Lipová, Mechová (okres Cheb)

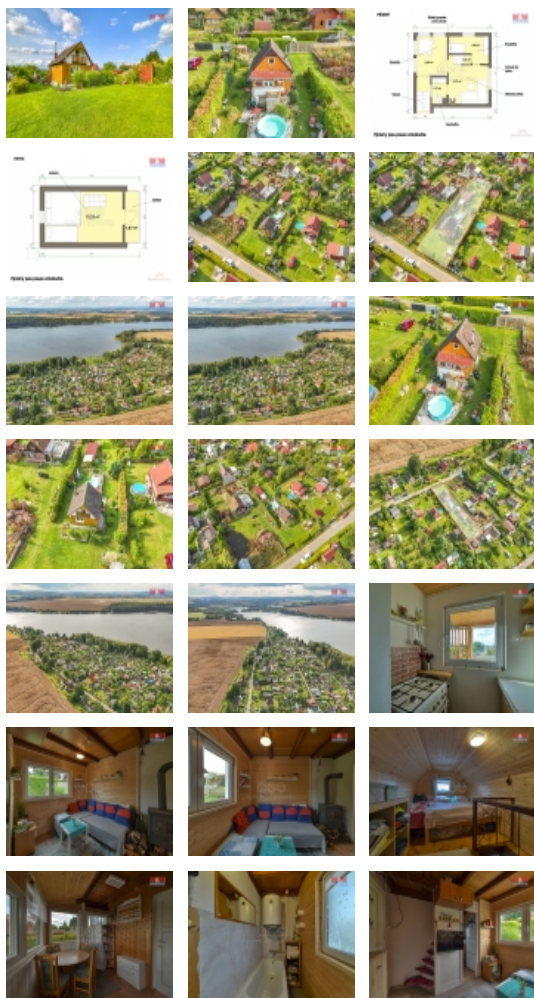
Prodej chaty, 60 m², Lipová - Mechová, okres Cheb

Nabízíme k prodeji samostatně stojící chatu o užitné ploše 60 m² na pozemku o celkové výměře 778 m² v obci Mechová u Jesenické přehrady u Chebu. Chata je zděná, zateplená skelnou vatou, s dřevěným podkrovím. V přízemí je kuchyňka, pokoj, koupelna a zasklená veranda. Zdrojem vody je společná studna (voda je pitná po převaření), odpady jsou svedeny do jímky s přepadem. Elektřina v chatě je původní, je zde příprava pro nové rozvody. Chata je vytápěná krbovými kamny (cca 2 roky staré) a má bojler na teplou vodu. Střecha je pokrytá pálenými taškami. K nemovitosti náleží sklep pod cca 1/3 chaty), dílna, skleník, kryté i venkovní posezení a bazén s filtrací. Zahrada je velmi dobře udržovaná s možností parkování pro 2 auta na pozemku. Příjezd je řešen přes společnou vjezdovou bránu se sousedem. Tato nemovitost je ideální volbou pro všechny, kteří hledají klidný únik z městského shonu s možností relaxace u bazénu či na zahradě. Pro více informací a prohlídku nás neváhejte kontaktovat.

CENA: (za nemovitost) **1 990 000,- Kč**

Informace o nemovitosti

Počet podlaží objektu	2
Druh objektu	cihlová
Stav objektu	velmi dobrý
Vlastnictví	osobní
Vlastní pozemek (m ²)	778
Vybavení	sklep zahradka
Umístění objektu	klidná část obce



Prodej rekreačního objektu, Lipová, Mechová (okres Cheb)

Nemovitost nabízí



M&M reality holding a. s.

Krakovská 1675/2
Praha - Nové Město
11000

Realitní makléř



Bulvasová Lucie

Telefon: 296 399 006
info@mmreality.cz

Topení	Lokální - tuhá paliva
Doprava	vlak silnice
Elektřina	230 V
Voda	vlastní studna
Odpad	Septik
Rok rekonstrukce	2024
Rok kolaudace	1980
Parkování	u domu (veřejné)
Počet míst k parkování	2
Zdroj teplé vody	bojler
Ostatní	Plot
Užitná plocha (m2)	60
Druh pozemku	zahrada
Inženýrské sítě	Elektřina
Poloha objektu	samostatný