

Prodej bytu 2+1, OV, Mariánské Lázně (okres Cheb), ul. Klíčová



M&M reality holding, a.s.



Prodej bytu 2+1, 132 m2, Mariánské Lázně, ul. Klíčová

ČÍSLO ZAKÁZKY: 835591 TYP ZAKÁZKY: prodej

LOKALITA: Mariánské Lázně (okres Cheb), Klíčová

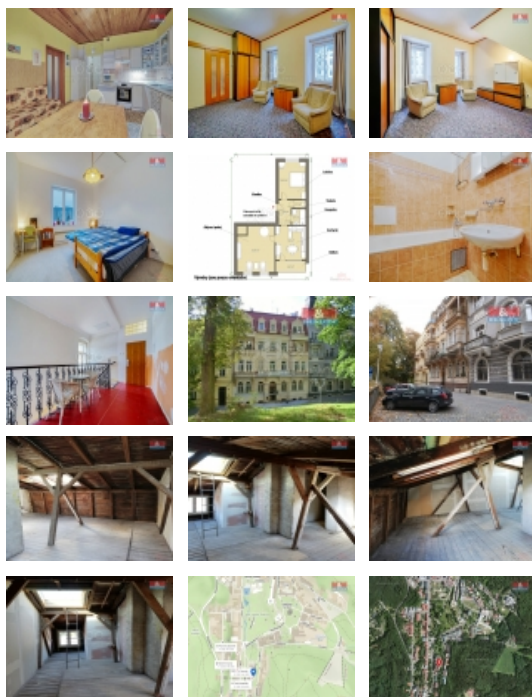
Prodej bytu 2+1, 132 m2, Mariánské Lázně, ul. Klíčová

Po výrazné slevě nabízíme byt 2+1 ve 3. patře cihlového domu bez výtahu v klidné části lázeňského centra Mariánských Lázní. Byt je orientovaný na východ a na západ. Je v původním, udržovaném a částečně upravovaném stavu. Nová okna s izolačními dvojskly. Majitel odkoupil polovinu domovní půdy, nechal vypracovat projektovou dokumentaci na vybudování podkrovní části bytu, čímž vznikne mezonet. Celková plocha činí 132 m2. Vytápěn je byt elektrickými přímotopy. Teplá voda elektrickým bojlerem. Do domu není zavedený plyn. Dům prošel venkovními úpravami, je rekonstruovaná střecha a fasáda, repasované vchodové dveře. Vzhledem k situování do svahu, má dům dvě podzemní podlaží sklepů. K bytu patří sklep o rozloze 8 m2. Nečekejte a využijte této mimořádné příležitosti k nákupu bytu s nesmírným potenciálem. Platba je možná po dohodě i v eurech dle aktuálního platného kurzu.

CENA: (za nemovitost) **3 500 000,- Kč**

Informace o nemovitosti

Dispozice bytu	2+1
Číslo podlaží v domě	4
Počet podlaží objektu	2
Druh objektu	cihlová
Stav objektu	před rekonstrukcí
Vlastnictví	osobní
Vybavení	sklep
Umístění objektu	centrum
Topení	Lokální - elektrické



Prodej bytu 2+1, OV, Mariánské Lázně (okres Cheb), ul. Klíčová**Nemovitost nabízí****M&M reality holding a. s.**

Krakovská 1675/2
Praha - Nové Město
11000

Realitní makléř**Vorlová Naděžda**

Telefon: 296 399 006
info@mmreality.cz

Doprava	vlak silnice MHD autobus
Elektřina	230 V
Voda	dálkový vodovod
Odpad	Městská kanalizace
Plyn	Není
Občanská vybavenost	Škola Školka Zdravotnická zařízení Pošta Kompletní síť obchodů a služeb Kulturní zařízení Sportovní areál
Rok kolaudace	1910
Parkování	u domu (veřejné)
Orientace	
Počet míst k parkování	1
Zdroj teplé vody	bojler
Užitná plocha (m2)	132