

Pronájem bytu atypický, OV, Nová Ves I, Ohrada (okres Kolín), ul. Na průhoně



## M&M reality holding, a.s.



### Pronájem atypického bytu, 85 m<sup>2</sup>, Nová Ves I, ul. Na průhoně

ČÍSLO ZAKÁZKY: 880965 TYP ZAKÁZKY: pronájem

LOKALITA: Nová Ves I, Ohrada (okres Kolín), Na průhoně

#### Pronájem atypického bytu, 85 m<sup>2</sup>, Nová Ves I, ul. Na průhoně

Nabízíme k dlouhodobému pronájmu byt v žádané části obce Ohrada, situovaný v klidné lokaci katastrálního území Nová Ves I. Okres Kolín. Jedná se o byt v cihlové konstrukci. Který se rozkládá na celkové užité ploše 85 m<sup>2</sup>. Tento byt je ideální volbou pro ty, kteří hledají prostorné a komfortní bydlení, možnost využití zahrady na posezení či grilování. Vhodný pro dospělé pracující lidi, bez domácích mazlíčků. Výborná lokalita kombinuje klidné bydlení s výhodami rychlé dostupnosti městských služeb a infrastruktury. Pokud hledáte bydlení s osobitým charakterem v příjemném prostředí, tento byt přesně splňuje vaše představy o ideálním domově. Pronájem tak atraktivní nemovitosti je šancí, která se nabízí jen zřídka. Kontaktujte nás pro více informací a domluvte si prohlídku této výjimečné nemovitosti.

CENA: (za měsíc) **20 000,- Kč**

#### Informace o nemovitosti

Dispozice bytu	atypický
Číslo podlaží v domě	1
Druh objektu	cihlová
Stav objektu	dobrý
Vlastnictví	osobní
Umístění objektu	klidná část obce
Vybaveno	Nezařazeno
Topení	Lokální - elektrické
Doprava	vlak autobus

#### Nemovitost nabízí

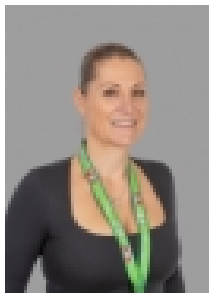


#### M&M reality holding a. s.

Krakovská 1675/2  
Praha - Nové Město  
11000

Pronájem bytu atypický, OV, Nová Ves I, Ohrada (okres Kolín), ul. Na průhoně

### Realitní makléř



### Krupařová Kateřina

Telefon: 296 399 006

[info@mmreality.cz](mailto:info@mmreality.cz)

<b>Elektřina</b>	230 V 380 V
<b>Voda</b>	dálkový vodovod
<b>Odpad</b>	Městská kanalizace
<b>Občanská vybavenost</b>	Škola Školka Zdravotnická zařízení Pošta Supermarket Kompletní síť obchodů a služeb Kulturní zařízení Sportovní areál
<b>Parkování</b>	u domu (veřejné)
<b>Počet míst k parkování</b>	2
<b>Zdroj teplé vody</b>	kotel
<b>Ostatní</b>	Plot
<b>Užitná plocha (m2)</b>	85