

Prodej rekreačního objektu, Bítov (okres Znojmo)



Prodej chaty, 64 m² - Bítov

ČÍSLO ZAKÁZKY: 01189 TYP ZAKÁZKY: prodej

LOKALITA: Bítov (okres Znojmo)

Prodej chaty, 64 m² - Bítov

Chata v pravém slova smyslu v místě, kde jich volných už moc nenajdete!

- + celková plocha 62 m²
- + dvojkata o dispozici 2x 2+1
- + kousek od vody
- + napojeno na vodu i elektřinu
- + zachovalý stav
- + 2 minuty autem do Bítova
- + jímka

Vítejte na Bítově, v oblíbené chatové oblasti Kopaninky, kde leží chata o celkové ploše 62 m². Aktuálně je řešená jako dvojkata, kdy obě chaty mají stejnou velikost i dispozici, a to 2+1 s 31 m².

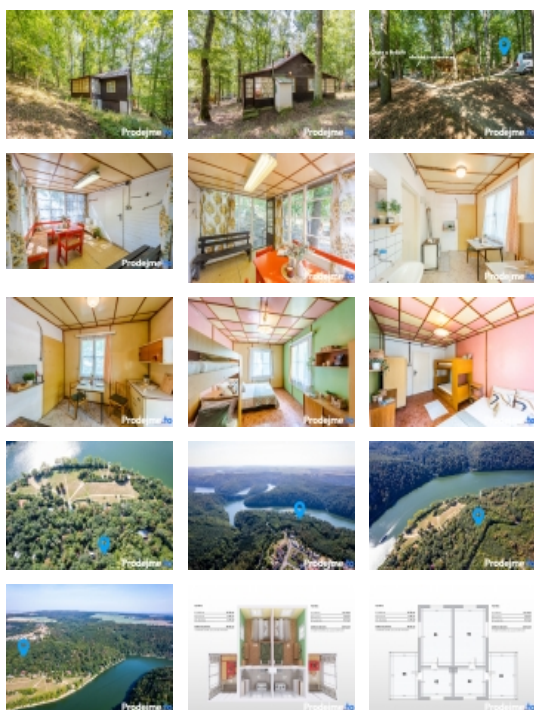
Obě chaty sestávají z kuchyně o velikosti 7 m², ložnice o ploše 14,1 m² a příjemného salonku 9,8 m². Nechybí ani toaleta, která je vyvedena do jímky. Uprostřed chaty jsou dveře, které obě chaty propojují, a tak nepřijedete o možnost využívat ji jako jednu velkou. Při aktuálním řešení se ale přímo nabízí využití jedné jednotky k vaší soukromé rekreaci a druhé jednotky k pronájmu. Záleží jen na vás, jak s tímto potenciálem naložíte.

K dispozici budete mít i velkou půdu. Pod chatou je prostorná dílna, která poslouží k uskladnění veškerých nezbytností. Chata je připojena na vodu s vlastním vodoměrem i elektřinu 230 V a 380 V. Topení je řešeno krbovými kamny v každé jednotce zvlášť.

Pozemek pod chatou je ve vlastnictví Lesů ČR, od kterých je v dlouhodobém pronájmu za 2475 Kč ročně.

Okolí vás potěší krásnou přírodou a od vody vás bude dělit jen několik stovek metrů. V těsné blízkosti chaty je k dispozici sezónní restaurace a o zbytek občanské vybavenosti se postará Bítov, ve kterém budete autem za pouhé 2 minuty.

Pokud vás tato chata zaujala, rád se s vámi potkám na společné prohlídce! S financováním vám mohou pomoci naši specialisté na hypoteční úvěry.



Nemovitost nabízí

Prodejme.to

Prodej rekreačního objektu, Bítov (okres Znojmo)

Realitní makléř

**Pavel Bařina**

Mobil: +420 775 398 536

pavel.barina@prodejme.to**CENA:** (za nemovitost) **2 100 000,- Kč****Informace o nemovitosti**

Druh objektu	smíšená
Stav objektu	dobrý
Umístění objektu	centrum
Topení	Lokální - tuhá paliva
Doprava	silnice autobus
Voda	dálkový vodovod
Plocha parcely (m2)	62
Užitná plocha (m2)	62
Komunikace	neupravená
Inženýrské sítě	Vodovod
Charakter okolní zástavby	rekreační
Druh stavby	rekreační a zahrádkářská chata
Poloha objektu	samostatný