

Prodej samostatného RD, 220 m², Bohumín, Skřečůň (okres Karviná)



M&M reality holding, a.s.



Prodej rodinného domu 6+1, 220 m², Bohumín, ul. Boční

ČÍSLO ZAKÁZKY: 863346 TYP ZAKÁZKY: prodej

LOKALITA: Bohumín, Skřečůň (okres Karviná), Boční

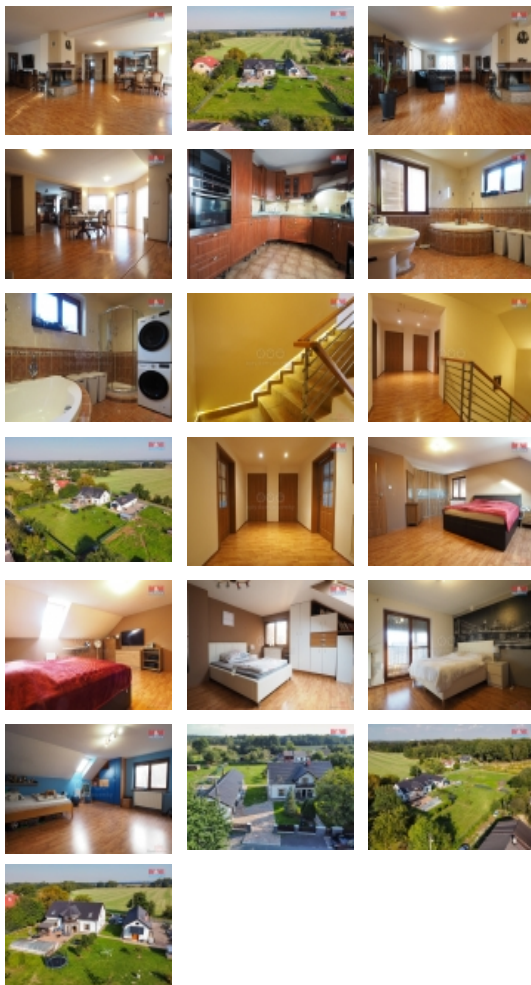
Prodej rodinného domu 6+1, 220 m², Bohumín, ul. Boční

Exkluzivní nabídka rodinného domu s krytým bazénem a garážovým zázemím v idylické lokalitě Skřečůň Nabízíme k prodeji jedinečný rodinný dům po rekonstrukci, na polosamotě s užitnou plochou 220 m², na pozemku o velikosti 2541 m², z nichž dominuje rozlehlá, rovinná zahrada s krytým bazénem. Tento dvoupodlažní cihlový dům osloví svým dispozičním řešením: v prvním patře nalezneme obývací pokoj spojený s jídelnou a kuchyní, kde pohodu dodává krb, pracovnu a jedno ze dvou kompletních sociálních zařízení (v každém patře jedno, s vanou i sprchovým koutem). V prvním patře se nachází čtyři neprůchozí pokoje a šatna, což poskytuje soukromí pro všechny členy rodiny. Součástí pozemku je technická budova se dvěma garážemi a sociálním zázemím, které lze využít jako menší byt nebo kancelář, čímž se nemovitost stává ideální jak k bydlení, tak pro podnikání. Nemovitost se nachází v klidné části obce Skřečůň, obklopená přírodou, avšak s dobrou dostupností do města. Kontaktujte makléře.

CENA: (za nemovitost) **8 900 000,- Kč**

Informace o nemovitosti

Počet podlaží objektu	2
Druh objektu	cihlová
Stav objektu	po rekonstrukci
Vlastnictví	osobní
Vlastní pozemek (m ²)	2541
Umístění objektu	polosamota
Topení	Ústřední - dálkové



Prodej samostatného RD, 220 m2, Bohumín, Skřečůň (okres Karviná)

Nemovitost nabízí



M&M reality holding a. s.

Krakovská 1675/2
Praha - Nové Město
11000

Realitní makléř



Hrňa Josef

Telefon: 296 399 006
info@mmreality.cz

Doprava	silnice
Elektřina	230 V
Voda	dálkový vodovod
Odpad	Septik
Plyn	Zaveden
Občanská vybavenost	Školka Zdravotnická zařízení Pošta Supermarket Kompletní síť obchodů a služeb Kulturní zařízení Sportovní areál
Parkování	venkovní stání
Počet míst k parkování	4
Zdroj teplé vody	bojler
Ostatní	Plot Garáž
Užitná plocha (m2)	220
Inženýrské sítě	Vodovod Plyn Elektřina
Poloha objektu	samostatný