

Prodej pozemku 966 m², určený k výstavbě RD, Postoloprty, Skupice (okres Louny)

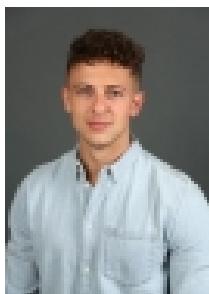


Nemovitost nabízí

Nemovitosti SEVER s.r.o.

Josefa Skupy 2357, 434 01 Most

Realitní makléř



Brabec Ivo

Mobil: +420 774 800 720

brabec@nemovitostisever.cz

Prodej, pozemek, OV, Skupice, Postoloprty

ČÍSLO ZAKÁZKY: 3807/3987 TYP ZAKÁZKY: prodej

LOKALITA: Postoloprty, Skupice (okres Louny)

Prodej, pozemek, OV, Skupice, Postoloprty

Nemovitosti SEVER vám zprostředkují koupi stavebního pozemku v Obci Skupice, okres Louny. Rovinatý pozemek s celkovou výměrou 966 m² je situovaný na okraji obce v nové zástavbě rodinných domů. Pozemek je dobře přístupný z přílehlé komunikace. Na hranici pozemku je přivedena elektřina a pitná voda z vodovodního řádu. Nemovitost je bez právních vad, ihned připravena k převodu vlastnického práva a předání.

CENA: (za m²) **2 300,- Kč**

Informace o nemovitosti

Číslo podlaží v domě	1
Vlastní pozemek (m ²)	966
Umístění objektu	okrajová zástavba
Elektřina	230 V
Celková plocha (m ²)	966
Plocha parcely (m ²)	966
Druh pozemku	pro bydlení
Inženýrské sítě	Vodovod Elektřina

Prodej pozemku 966 m², určený k výstavbě RD, Postoloprty, Skupice (okres Louny)