

Prodej bytu 2+kk, 64 m<sup>2</sup>, OV, Vrchlabí, Hořejší Vrchlabí (okres Trutnov), ul. Za řekou

# dumrealit.cz<sup>®</sup>



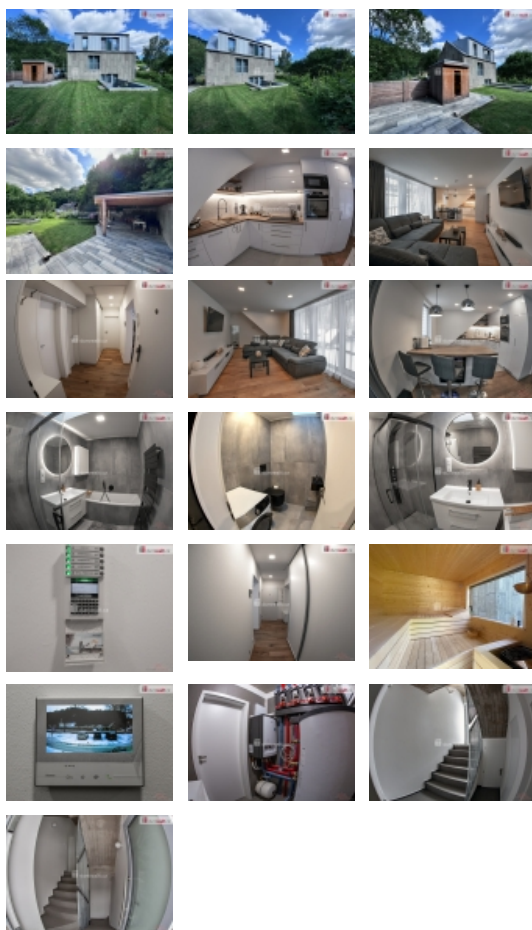
## Prodej bytu 2+kk, 64 m<sup>2</sup>, OV, Vrchlabí, Hořejší Vrchlabí (okres Trutnov), ul. Za řekou

ČÍSLO ZAKÁZKY: 633453 TYP ZAKÁZKY: prodej

LOKALITA: Vrchlabí, Hořejší Vrchlabí (okres Trutnov), Za řekou

**Prodej bytu 2+kk, 64 m<sup>2</sup>, OV, Vrchlabí, Hořejší Vrchlabí (okres Trutnov), ul. Za řekou**

Cena k jednání!, Dumrealit.cz Vám zprostředkuje jedinečnou příležitost koupě apartmánu v Herlíkovicích Hořejší Vrchlabí, nacházející se na atraktivním místě v Krkonoších, na trase Vrchlabí - Špindlerův Mlýn. V novostavbě objektu z r. 2020 o zastavěné ploše 87 m se suterénem, 1 nadzemním podlažím a obytným podkrovím se nachází celkem 4 apartmány k prodeji. V suterénu se nachází bytová jednotka 2+kk s terasou, technická místnost a technické zázemí s el. kotlem značky Vaillant a boilerem na ohřev vody se zásobníkem na 400 l + systém pro podlahové vytápění objektu. V 1.NP bytová jednotka 1+kk a 2+kk, v podkroví pak rezidenční apartmán o dispozici 2+kk s možností jednoduché úpravy na dispozici 3+kk. Jednotky jsou moderně a nově vybaveny kuchyně se spotřebiči, stoly, postele, skříně, komody (vše zakázková výroba na míru), rozkládací gauče s integrovanou matrací, koupelny jednotného standardu sprchový kout, otopný žebřík, WC, rezidenční apartmán disponuje koupelnou se sprchovým koutem, vanou, otopným žebříkem a separátním WC. V apartmánech je položena vinylová podlaha, chodba a koupelna dlažba. Rezidenční apartmán má podlahu z masivního dřeva dub natural, koupelna a WC italský obklad 120x60, dlažba 60x60. Zakázkové dveře s obložkami značky Solodoor vč. požárně bezpečnostních dveří do jednotlivých apartmánů s kovovými zárubněmi. Dům je vytápěn tepelným čerpadlem voda/vzduch značky Vaillant. Podlahové vytápění je možné řídit na dálku po telefonu. Každá bytová jednotka má svůj rozdělovač (vytápění) vč. jističů (elektřina) a měřáků vody. Objekt je napojen na zabezpečovací systém Jablotron separátní zakódování apartmánů a společných prostor na dálku + kamerový systém. Zděný RD z cihel Helus Family 2v1 (se zateplením) + zateplení izolační vatou 12 cm a finální fasádou z heraklitových desek. Střecha plech od finského výrobce Ruukki. Vhodné k rekreačním účelům i pro více majitelů či jako investiční záměr spojený s krátkodobým pronájmem jednotlivých jednotek. V pěší dostupnosti objektu se nachází lyžařské středisko Ski areál Herlíkovice - Bubákov, které je vzdálené pouhých 50m, zmíněný Špindlerův Mlýn pak necelých 10 km. V



Prodej bytu 2+kk, 64 m2, OV, Vrchlábí, Hořejší Vrchlábí (okres Trutnov), ul. Za řekou

### Nemovitost nabízí



[dumrealit.cz](http://dumrealit.cz)

### Realitní makléř



**Vojtěch Hakl - Specialista na  
horské nemovitosti**

Telefon: 734 699 780

Mobil: 734 699 780

[hakl@dumrealit.cz](mailto:hakl@dumrealit.cz)

**CENA:** (za nemovitost) **6 730 000,- Kč**

### Informace o nemovitosti

Dispozice bytu	2+kk
Číslo podlaží v domě	2
Počet podlaží objektu	2
Celková podlahová plocha (m2)	64
Druh objektu	cihlová
Stav objektu	novostavba
Energetická třída	B - Velmi úsporná
Vlastnictví	osobní
Vybaveno	Nezařízeno
Počet míst k parkování	1
Užitná plocha (m2)	64