

Prodej rekreačního objektu, Samšina, Dršťekryje (okres Jičín)



M&M reality holding, a.s.



Prodej chalupy, 63 m², Samšina

ČÍSLO ZAKÁZKY: 885081 TYP ZAKÁZKY: prodej

LOKALITA: Samšina, Dršťekryje (okres Jičín)

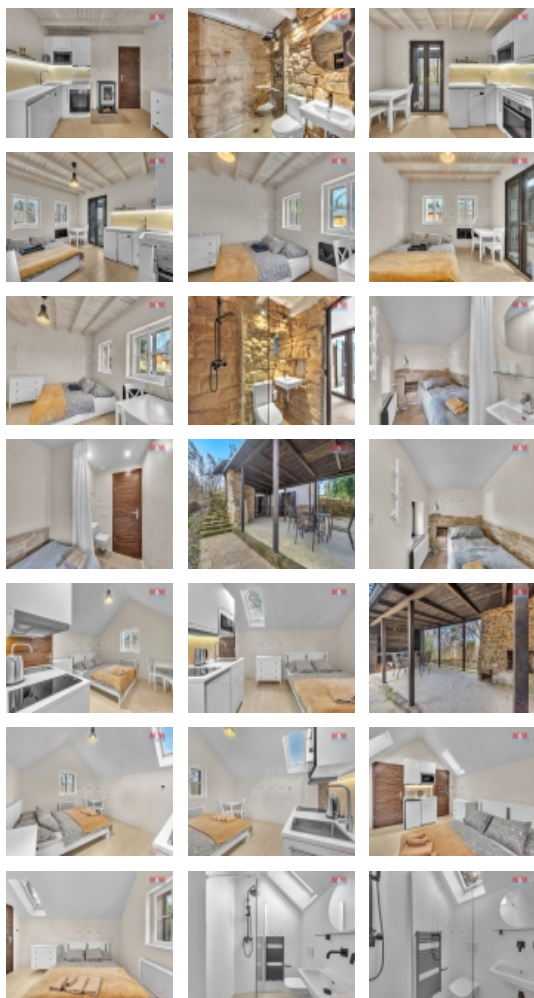
Prodej chalupy, 63 m², Samšina

Chalupa se dvěma apartmány, v současné podobě ideální na krátkodobé komerční pronájmy. Chalupa je zasazena ve skále na kraji CHKO Český ráj v obci Dršťekryje o celkové podlahové ploše 63 m². V případě, že chcete chalupu k odpočinku, nebo trvalému bydlení rádi interiér předěláme pro Vaše potřeby, úprava bude v inzerované prodejní ceně. Možné úpravy pro trvalé bydlení nebo chalupaření jsou znázorněny ve fotogalerii. Dům se nachází na okraji vesnice u lesa, s obecní cestou až k objektu, je dva roky po rozsáhlé rekonstrukci se zárukou. Objekt má prvky chytré domácnosti, vytápění, ohřev teplé vody, kamerový dohled, měření vlhkosti, větrání, odemykání, dále obecní vodovod, jímku. Na dům navazuje zastřešené venkovní posezení (20 m²), součástí je i sklípek vytesaný ve skále. Nyní je dům využíván k rekreačním pobytům, objekt je koncipován jako dva samostatné apartmány s vlastními vchody, mezi podlažími spojené vnitřním schodištěm. Dojezdová vzdálenost z Prahy je 40 minut.

CENA: (za nemovitost) **6 250 000,- Kč**

Informace o nemovitosti

Počet podlaží objektu	1
Druh objektu	cihlová
Stav objektu	po rekonstrukci
Vlastnictví	osobní
Vlastní pozemek (m ²)	202
Vybavení	sklep
Umístění objektu	okrajová zástavba
Vybaveno	Nezařizeno
Topení	Lokální - tuhá paliva Lokální - elektrické



Prodej rekreačního objektu, Samšina, Drštěkryje (okres Jičín)

Nemovitost nabízí



M&M reality holding a. s.

Krakovská 1675/2
Praha - Nové Město
11000

Realitní makléř



Šepsová Radmila

Telefon: 296 399 006
info@mmreality.cz

Doprava	silnice autobus
Elektřina	230 V 380 V
Voda	dálkový vodovod
Odpad	Septik
Plyn	Není
Rok rekonstrukce	2021
Parkování	u domu (veřejné)
Orientace	
Počet míst k parkování	3
Zdroj teplé vody	bojler
Ostatní	Plot
Užitná plocha (m2)	63
Inženýrské sítě	Vodovod Elektřina
Poloha objektu	samostatný