

Prodej rekreačního objektu, Velká Štáhle (okres Bruntál)



## M&M realty holding, a.s.



### Prodej chalupy 290 m2 s pozemkem 1301 m2, Velká Štáhle.

ČÍSLO ZAKÁZKY: 881428 TYP ZAKÁZKY: prodej

LOKALITA: Velká Štáhle (okres Bruntál)

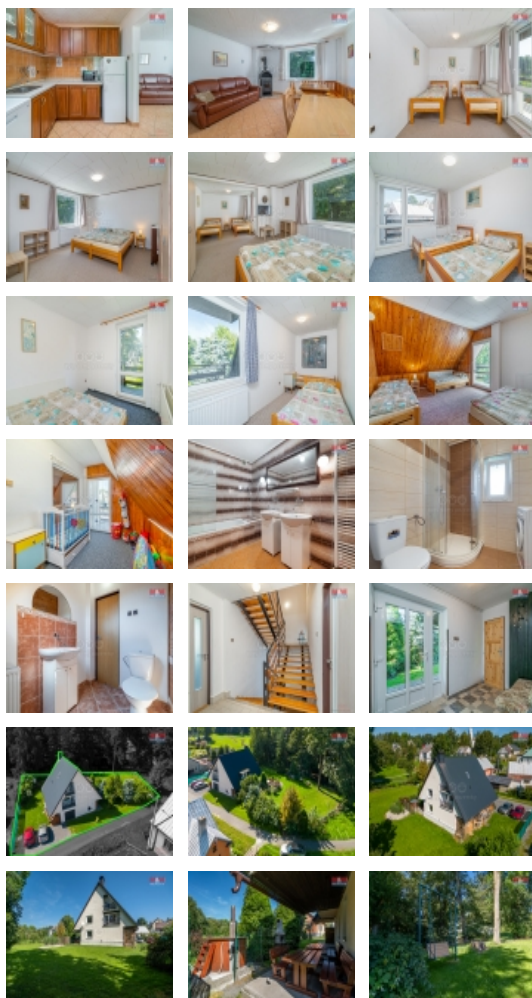
#### Prodej chalupy 290 m2 s pozemkem 1301 m2, Velká Štáhle.

Ve výhradním zastoupení vám nabízím chalupu, která je vhodná pro velkou rodinu nebo je ideální k pronájmu. Chalupa stojí mimo hlavní silnici a z jedné strany kolem pozemku teče řeka, která vám v letních měsících poskytne příjemné ochlazení. Na zahradě najdete posezení s grilem a koupací sud, pod kterým si zatopíte a večer z něho můžete pozorovat hvězdy. V přízemí se nachází vstupní chodba, obývací pokoj s kuchyňským koutem, garáž, tech. místnost, koupelna se sprchovým koutem a WC. V prvním patře jsou čtyři pokoje a koupelna s vanou a druhé WC. V podkroví další pokoj, herna pro děti a třetí WC. Momentálně je v chalupě ubytování pro 14 lidí. Topí se plynovým kotlem, nebo krbovými kamny s výměníkem. Chalupa má vodovodní přípojku a odpad do žumpy. Lokalita ideální pro aktivní lidi, neboť jen 12 km leží skiareál Kopřivná či Karlov, kde si v zimě zalyžujete a v létě je zde plno tras jak na kolo, tak turistiku. Lázně Karlova Studánka leží 18 km. O více informací si zavolejte.

CENA: (za nemovitost) **5 500 000,- Kč**

#### Informace o nemovitosti

Počet podlaží objektu	3
Druh objektu	cihlová
Stav objektu	velmi dobrý
Vlastnictví	osobní
Vlastní pozemek (m2)	1301
Vybavení	sklep zahrada
Umístění objektu	klidná část obce
Topení	Lokální - plynové Lokální - tuhá paliva Lokální - elektrické



Prodej rekreačního objektu, Velká Štáhle (okres Bruntál)

**Nemovitost nabízí**



**M&M reality holding a. s.**

Krakovská 1675/2  
Praha - Nové Město  
11000

**Realitní makléř**



**Navrátilová Danuše**

Telefon: 296 399 006  
[info@mmreality.cz](mailto:info@mmreality.cz)

<b>Doprava</b>	vlak silnice autobus
<b>Voda</b>	dálkový vodovod
<b>Odpad</b>	Septik
<b>Plyn</b>	Zaveden
<b>Občanská vybavenost</b>	Školka Kompletní síť obchodů a služeb
<b>Rok rekonstrukce</b>	2022
<b>Rok kolaudace</b>	1989
<b>Parkování</b>	venkovní stání
<b>Počet míst k parkování</b>	4
<b>Zdroj teplé vody</b>	kotel bojler
<b>Ostatní</b>	Garáž
<b>Užitná plocha (m2)</b>	290
<b>Inženýrské sítě</b>	Vodovod Plyn
<b>Poloha objektu</b>	samostatný